

## Neue Elektro-Türöffner für Janisol 2 WK3 und Jansen-Economy 60 RS WK3

Die alten Elektro-Türöffner für das System Janisol 2 WK3 (555.270 - 277) und Jansen-Economy 60 RS WK3 (555.230 - 234) werden durch zwei neue Modelle ersetzt.

## Nouveaux gâches électriques pour Janisol 2 WK3 et Jansen-Economy 60 RS WK3

Les anciennes gâches électriques du système Janisol 2 WK3 (555.270 - 277) et Jansen-Economy 60 RS WK3 (555.230 - 234) sont remplacées par deux nouveaux modèles.

## New electric strikes for Janisol 2 WK3 and Jansen-Economy 60 RS WK3

The former electric strikes for the system Janisol 2 WK3 (555.270 - 277) and Jansen-Economy 60 RS WK3 (555.230 - 234) are being replaced by two new models.



Abb. DIN links  
III. DIN gauche  
Fig. DIN LH

**555.477** 12-24 V  
AC/DC, eE

**555.478** 12-24 V  
AC/DC, eE, RR

### Janisol 2 EI30 WK3 Elektro-Türöffner für Fallenriegelschlösser

Stulp Edelstahl geschliffen,  
DIN links und rechts einsetzbar,  
ohne Arretierung, ohne  
mechanische Entriegelung,  
mit verstellbarer Falle

VE = 1 Elektro-Türöffner vertikal

#### Technische Daten

Widerstand 12 V: hochohmig

Gleichstromaufnahme:  
12 V: 220 mA  
24 V: 110 mA

Festigkeit gegen Aufbruch  
8000 N

**555.477** 12-24 V  
AC/DC, eE

**555.478** 12-24 V  
AC/DC, eE, RR

### Janisol 2 EI30 WK3 Gâche électrique pour serrures à mortaiser

tête en acier inox poli,  
utilisable DIN gauche et droite,  
sans dispositif d'arrêt, sans déver-  
rouillage mécanique,  
avec pêne réglable

UV = 1 gâche électrique verticale

#### Caractéristiques techniques

Résistance 12 V: haute impédance

Consommation DC:  
12 V: 220 mA  
24 V: 110 mA

Solidité à la rupture  
8000 N

**555.477** 12-24 V  
AC/DC, eE

**555.478** 12-24 V  
AC/DC, eE, RR

### Janisol 2 EI30 WK3 Electric strike for latch and bolt locks

polished stainless steel face  
plate, can be used DIN LH/RH,  
without hold-open, without  
mechanical release, with  
adjustable latch

PU = 1 vertical electric strike

#### Technical data

Resistance 12 V: high impedance

DC consumption:  
12 V: 220 mA  
24 V: 110 mA

Resistance against breaking  
open 8000 N



Abb. DIN links  
III. DIN gauche  
Fig. DIN LH

**555.479** 10-24 V  
AC/DC, eE

**555.480** 10-24 V  
AC/DC, eE, RR

### Jansen-Economy 60 RS WK3 Elektro-Türöffner für Fallenriegelschlösser

Stulp Edelstahl geschliffen,  
DIN links und rechts einsetzbar,  
ohne Arretierung, ohne  
mechanische Entriegelung,  
mit verstellbarer Falle

VE = 1 Elektro-Türöffner vertikal

#### Technische Daten

Widerstand 12 V: 40 Ohm

Gleichstromaufnahme:  
12 V: 300 mA  
24 V: 600 mA

Festigkeit gegen Aufbruch  
5000 N

**555.479** 10-24 V  
AC/DC, eE

**555.480** 10-24 V  
AC/DC, eE, RR

### Jansen-Economy 60 RS WK3 Gâche électrique pour serrures à mortaiser

tête en acier inox poli,  
utilisable DIN gauche et droite,  
sans dispositif d'arrêt, sans  
déverrouillage mécanique,  
avec pêne réglable

UV = 1 gâche électrique verticale

#### Caractéristiques techniques

Résistance 12 V: 40 Ohm

Consommation DC:  
12 V: 300 mA  
24 V: 600 mA

Solidité à la rupture  
5000 N

**555.479** 10-24 V  
AC/DC, eE

**555.480** 10-24 V  
AC/DC, eE, RR

### Jansen-Economy 60 RS WK3 Electric strike for latch and bolt locks

polished stainless steel face  
plate, can be used DIN LH/RH,  
without hold-open, without  
mechanical release, with  
adjustable latch

PU = 1 vertical electric strike

#### Technical data

Resistance 12 V: 40 Ohm

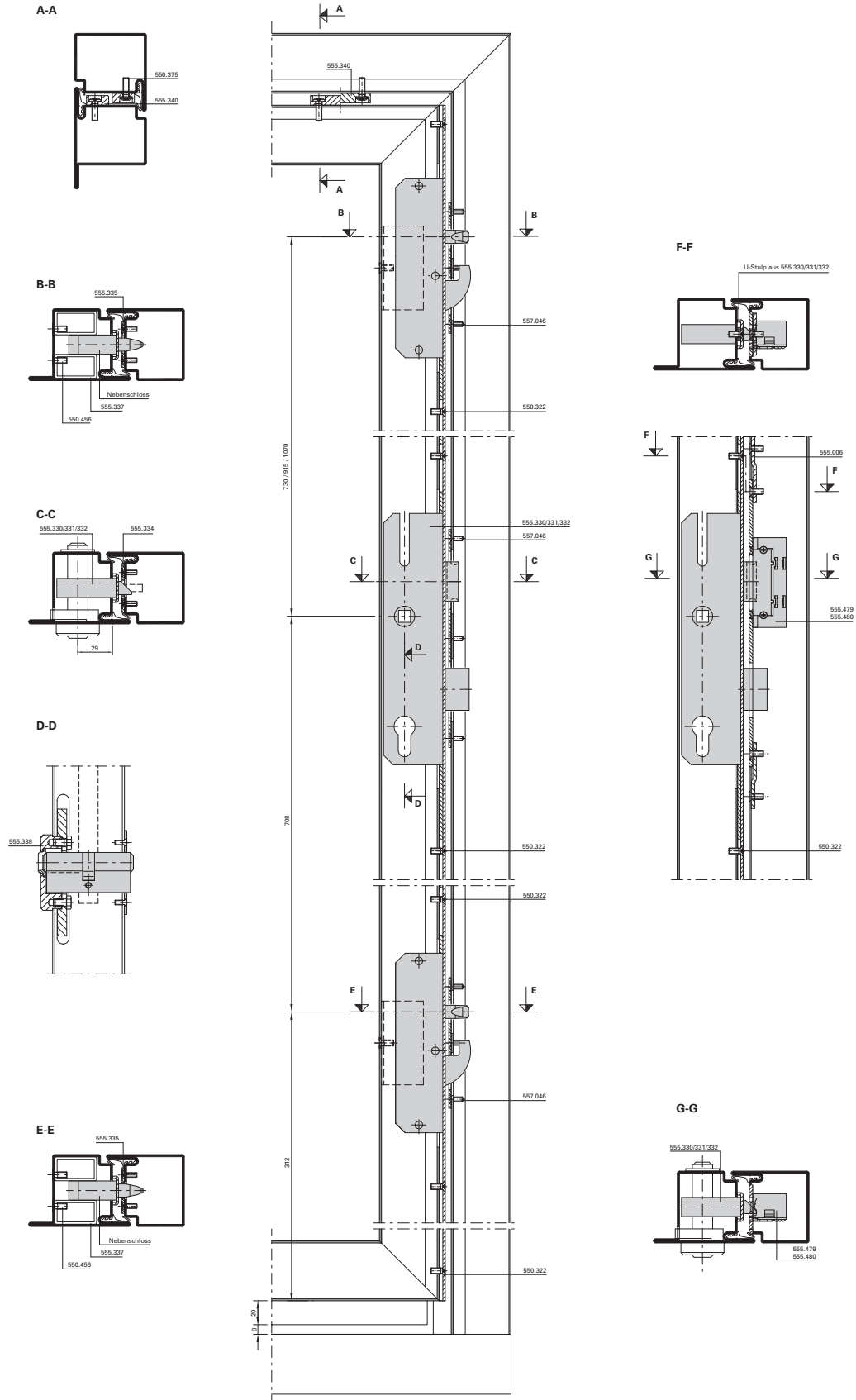
DC consumption:  
12 V: 300 mA  
24 V: 600 mA

Resistance against breaking  
open 5000 N

**Türe einflügelig**

**Porte à un vantail**

**Single leaf door**



**Türe einflügelig**

**Porte à un vantail**

**Single leaf door**

