

# Janisol Fingerschutztüre

Eine runde Sache für die Sicherheit

# Janisol porte anti-pince doigts

Construire et rénover dans les règles de l'art

# Janisol anti-finger-trap door

Well-rounded for safety



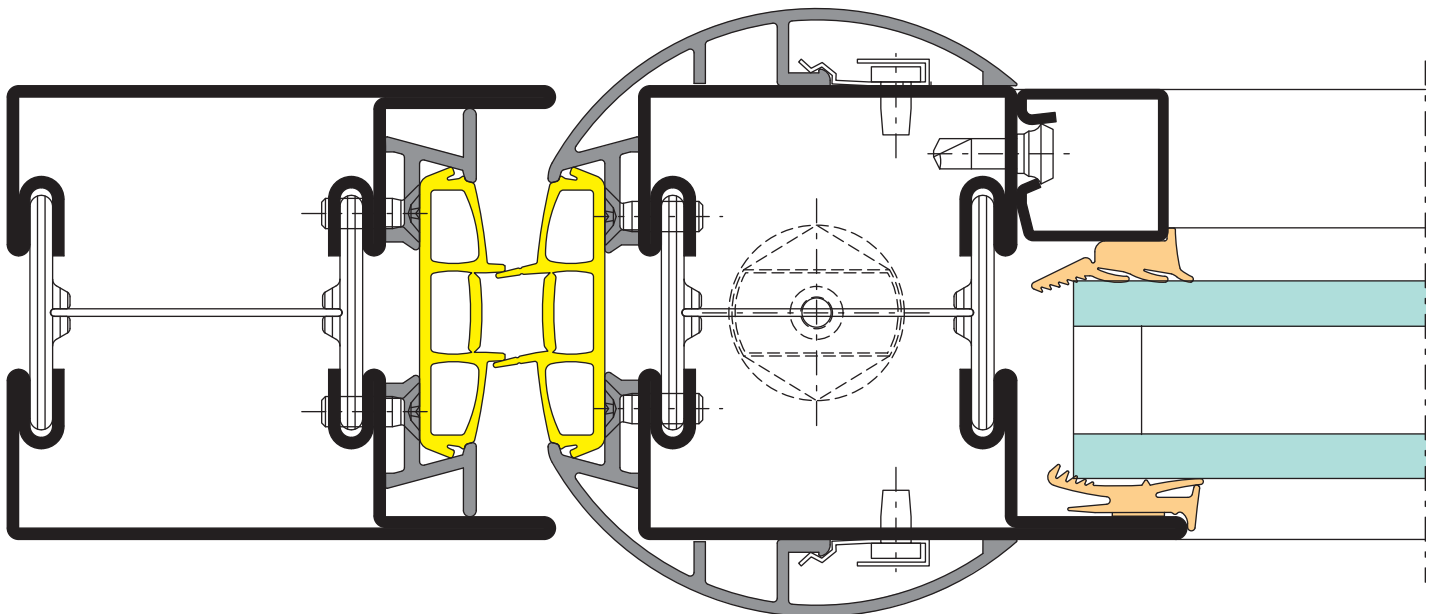
**JANSEN**

## Merkmale

## Caractéristiques

## Characteristics

- Keine Quetsch- und Scherstellen nach DIN 18650 an der Nebenschliesskante
- Hochleistungsfähige und wartungsarme Bandlager unten und oben
- Besonders geeignet für Türen mit starkem Publikumsverkehr (Schulen, Krankenhäuser, Einkaufszentren, etc.)
- CE-zertifiziert, erfüllt die Produktnorm nach EN 14351-1
- Rationelle Verarbeitung und Beschlagmontage
- Einfach und kostengünstig dank der Verwendung von Janisol-Profilen aus dem Standard-Sortiment
- Pas de points d'écrasement et de cisaillement selon DIN 18650 sur le champ de fermeture secondaire
- Paliers de paumelle haute performance ne nécessitant que peu d'entretien en bas et en haut
- Convient particulièrement aux portes par lesquelles passent un grand nombre de personnes (écoles, hôpitaux, centres commerciaux etc.)
- Label CE, répond à la norme produit selon EN 14351-1
- Usinage et montage de ferrures rationnels
- Simple et peu coûteux grâce à l'utilisation de profilés Janisol standard
- In compliance with DIN 18650, no crushing or shearing traps at the secondary closing edge
- High-performance, low-maintenance hinge bearings top and bottom
- Particularly suitable for doors frequently used by the public (schools, hospitals, shopping centres etc.)
- CE certified, fulfils the product standard in accordance with EN 14351-1
- Efficient assembly and installation of fittings
- Simple and cost-effective, thanks to Janisol profiles from the standard range



## Janisol Fingerschutztüre

## Janisol porte anti-pince doigts

## Janisol anti-finger-trap doors

---

**Systemübersicht**Systembeschreibung  
Typenübersicht  
Zulassungen**Sommaire du système**Description du système  
Sommaire des types  
Homologations**Summary of system**System description  
Summary of types  
Authorisations**2**

---

**Zubehör**Profilübersicht  
Glasleisten  
Zubehör  
Beschläge**Accessoires**Sommaire des profilés  
Parcloses  
Accessoires  
Ferrures**Accessories**Summary of profiles  
Glazing beads  
Accessories  
Fittings**6**

---

**Beispiele**Schnittpunkte  
Anwendungsbeispiele**Exemples**Coupes de détails  
Exemples d'application**Examples**Section details  
Examples of applications**16**

---

**Beschlageinbau  
Verarbeitungshinweise****Montage des ferrures  
Indications d'usage****Installation of fittings  
Assembly instructions****28**

Alle Ausführungen dieser Dokumentation haben wir sorgfältig und nach bestem Wissen zusammengestellt. Wir können aber keine Verantwortung für die Benützung der vermittelten Vorschläge und Daten übernehmen. Wir behalten uns technische Änderungen ohne Vorankündigung vor.

Nous avons apporté le plus grand soin à l'élaboration de cette documentation. Cependant, nous déclinons toute responsabilité pour l'utilisation faite de nos propositions et de nos données. Nous nous réservons le droit de procéder à des modifications techniques sans préavis.

All the information contained in this documentation is given to the best of our knowledge and ability. However, we decline all responsibility for the use made of these suggestions and data. We reserve the right to effect technical modifications without prior warning.

---

**Systembeschreibung****Description du système****System description**

---

Janisol Fingerschutztüre

Janisol porte anti-pince-doigts

Janisol anti-finger-trap door

---

**Fingerschutztüre – Sicherheit und Design perfekt vereint.**

Die gerundeten Halbschalen minimieren die Verletzungsgefahr bei der Nebenschliesskante. So können Quetsch- und Scherstellen nach DIN 18650 vermieden werden. Dank wartungsarmer, hochleistungsfähiger Bandlager eignet sich die Janisol Fingerschutztüre besonders für Gebäude mit starkem Publikumsverkehr wie Einkaufszentren, Schulen oder Krankenhäuser. Die Janisol Fingerschutztüre erfüllt die Produktnorm EN 14351-1 für Aussentüren und ist CE zertifiziert.

Die Fingerschutztüren sind kompatibel mit dem Profilsortiment von Janisol und Jansen-Economy 60. Zudem können integrierte Türschliesser und automatische Drehtürantriebe eingebaut werden.

**Porte anti-pince-doigts – Sécurité et design parfaitement unis.**

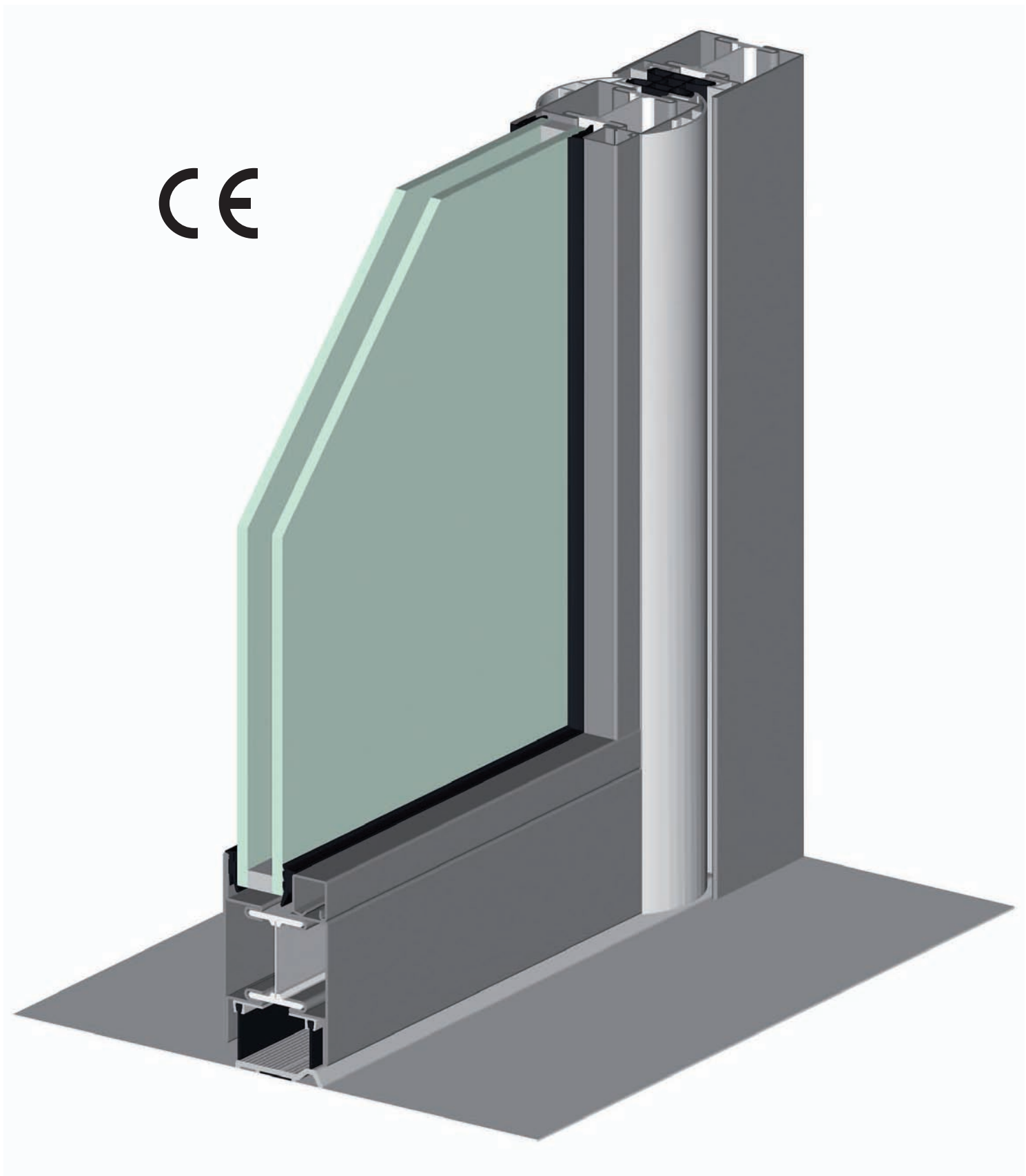
Les demi-coquilles arrondies réduisent le risque de blessure au champ de fermeture secondaire. Des points d'écrasement et de cisaillement peuvent ainsi être évités selon la norme DIN 18650. Grâce à son palier de paumelle très performant ne nécessitant que peu de maintenance, la porte anti-pince-doigts Janisol convient particulièrement aux bâtiments ouverts à un vaste public tels que les centres commerciaux, les écoles ou les hôpitaux. La porte anti-pince-doigts Janisol satisfait à la norme produit EN 14351-1 pour portes en extérieur et est certifiée CE.




Les portes anti-pince-doigts sont compatibles avec l'assortiment de profilés Janisol et Jansen-Economy 60. Il est en outre possible de monter des ferme-portes automatiques intégrés et des commandes automatiques pour portes à la française.

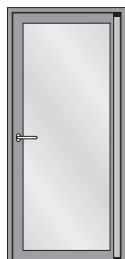
**Anti-finger-trap doors – Safety and design perfectly combined.**

The rounded half profiles minimise the risk of injury at the secondary closing edge. This can prevent crushing and shearing points as per DIN 18650. With maintenance-free, high-performance pivot hinges, Janisol anti-finger-trap doors are particularly suitable for buildings frequently used by the public, e.g. shopping centres, schools or hospitals. Janisol anti-finger-trap doors meet the product standard EN 14351-1 for external doors and are CE certified.

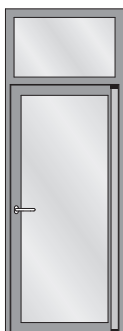
The anti-finger-trap doors are compatible with the Janisol and Jansen-Economy 60 range of profiles. Integrated door closers and automatic side-hung door drives can also be installed.



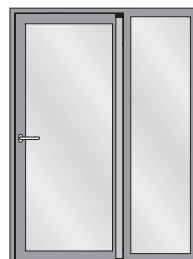
Prüfungen Essais Tests	Norm	Einflügelige Türe Porte à un vantail Single-leaf door	Zweiflügelige Türe Porte à deux vantaux Double-leaf door
 <p>Schlagregendichtheit Étanchéité à la pluie battante Watertightness</p>	<b>EN 12208</b>	Klasse 2 – 50 Pa Classe 2 – 50 Pa Class 2 – 50 Pa	Klasse 0 Classe 0 Class 0
 <p>Widerstand bei Windlast Résistance à la pression du vent Resistance to wind load</p>	<b>EN 12210</b>	Klasse 2 – 1200 Pa Classe 2 – 1200 Pa Class 2 – 1200 Pa	Klasse 2 – 1200 Pa Classe 2 – 1200 Pa Class 2 – 1200 Pa
 <p>Luftdurchlässigkeit Perméabilité à l'air Air permeability</p>	<b>EN 12207</b>	Klasse 2 Classe 2 Class 2	Klasse 2 Classe 2 Class 2



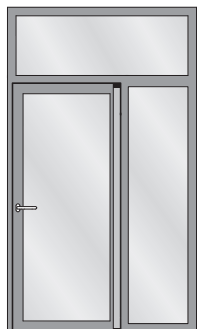
Einflügelige Türe  
Porte à un vantail  
Single leaf door



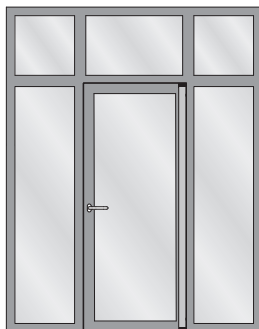
Einflügelige Türe mit Oberlicht  
Porte à un vantail avec imposte  
Single leaf door with top light



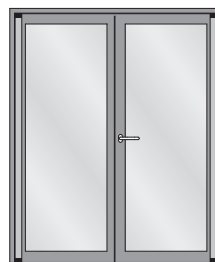
Einflügelige Türe mit Seitenteil  
Porte à un vantail avec partie latérale  
Single leaf door with side light



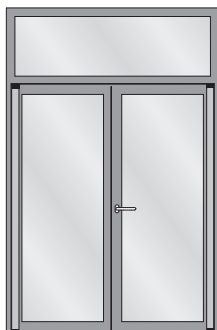
Einflügelige Türe mit Seitenteil und Oberlicht  
Porte à un vantail avec avec partie latérale  
et imposte  
Single leaf door with side light and top light



Einflügelige Türe mit zwei Seitenteilen und  
Oberlichtern  
Porte à un vantail avec deux parties latérales  
et impostes  
Single leaf door with two side lights and  
top lights



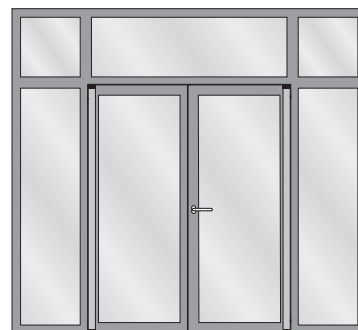
Zweiflügelige Türe  
Porte à deux vantaux  
Double leaf door



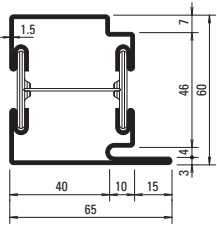
Zweiflügelige Türe mit Oberlicht  
Porte à deux vantaux avec imposte  
Double leaf door with top light



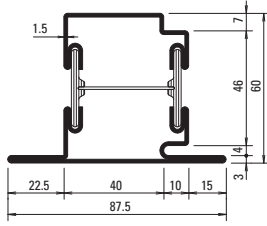
Zweiflügelige Türe mit zwei Seitenteilen  
Porte à deux vantaux avec deux parties  
latérales  
Double leaf door with two side lights



Zweiflügelige Türe mit zwei Seitenteilen und  
Oberlichtern  
Porte à deux vantaux avec deux parties  
latérales et impostes  
Double leaf door with two side lights and  
top lights



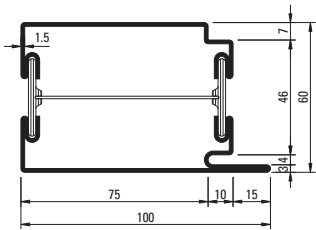
**630.013**  
**630.013 Z**



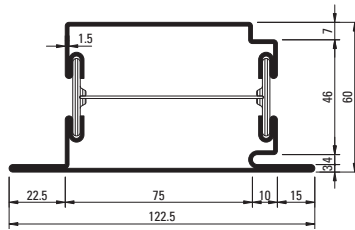
**630.114**  
**630.114 Z**



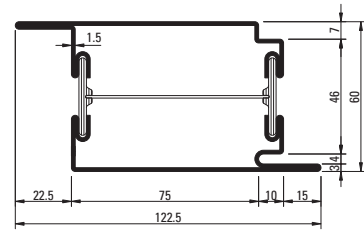
**630.416**  
**630.416 Z**



**630.016**  
**630.016 Z**



**630.115**  
**630.115 Z**



**630.417**  
**630.417 Z**

**Oberfläche**

Artikel-Nr.

**ohne Zusatz** = blank

**mit Z** = aus feuerverzinktem  
 Bandstahl

**Surface**

No. d'article

**sans supplément** = brut

**avec Z** = en bandes d'acier  
 zinguées au feu

**Surface**

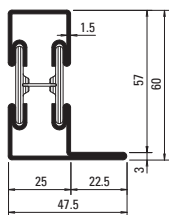
Part no.

**without addition** = bright

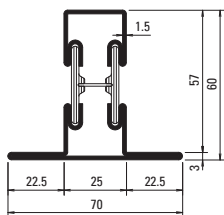
**with Z** = made from hot-dip  
 galvanised strip

Profil-Nr.	G kg/m	I <sub>x</sub> cm <sup>4</sup>	W <sub>x</sub> cm <sup>3</sup>	I <sub>y</sub> cm <sup>4</sup>	W <sub>y</sub> cm <sup>3</sup>	U m <sup>2</sup> /m
<b>630.013</b>	4,090	18,6	5,08	18,7	5,14	0,273
<b>630.114</b>	4,610	21,4	5,36	27,4	5,93	0,317
<b>630.416</b>	4,610	23,7	7,32	27,4	5,93	0,317

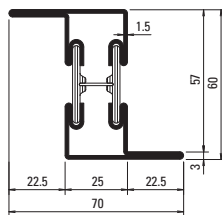
Profil-Nr.	G kg/m	I <sub>x</sub> cm <sup>4</sup>	W <sub>x</sub> cm <sup>3</sup>	I <sub>y</sub> cm <sup>4</sup>	W <sub>y</sub> cm <sup>3</sup>	U m <sup>2</sup> /m
<b>630.016</b>	5,020	25,8	7,23	61,00	11,63	0,343
<b>630.115</b>	5,540	28,7	7,48	79,60	12,42	0,387
<b>630.417</b>	5,540	30,5	9,47	79,60	12,42	0,387



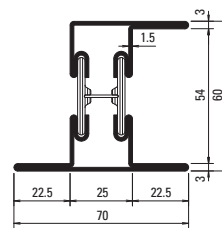
**601.635**  
**601.635 Z**



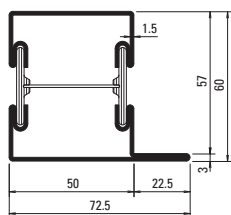
**602.635**  
**602.635 Z**



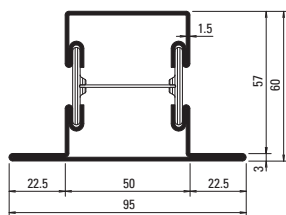
**603.635**  
**603.635 Z**



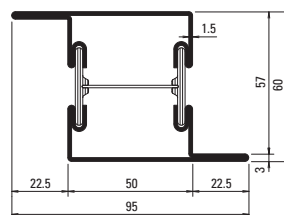
**605.635**  
**605.635 Z**



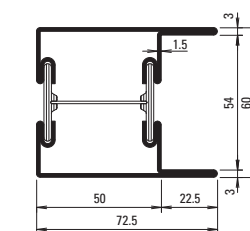
**601.685**  
**601.685 Z**



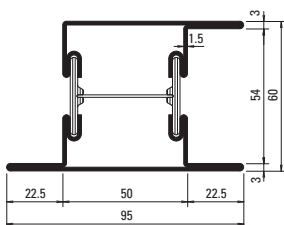
**602.685**  
**602.685 Z**



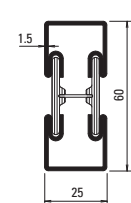
**603.685**  
**603.685 Z**



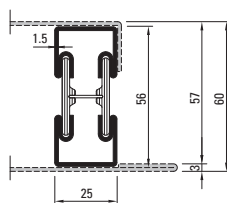
**604.685**  
**604.685 Z**



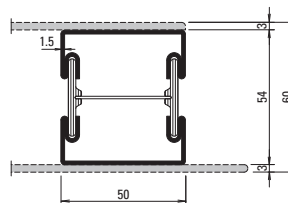
**605.685**  
**605.685 Z**



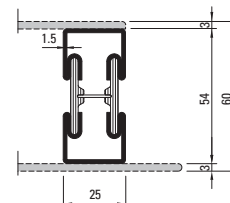
**600.006**  
**600.006 Z**



**600.002**  
**600.002 Z**



**600.007 Z**



**600.008 Z**

Profil-Nr.	G kg/m	Ix cm <sup>4</sup>	Wx cm <sup>3</sup>	Iy cm <sup>4</sup>	Wy cm <sup>3</sup>	U m <sup>2</sup> /m
<b>601.635</b>	3,345	14,0	3,78	5,84	1,88	0,215
<b>602.635</b>	3,865	16,6	4,07	10,1	2,88	0,260
<b>603.635</b>	3,865	19,1	5,97	10,1	2,88	0,260
<b>605.635</b>	4,380	22,9	6,39	13,3	3,50	0,304
<b>601.685</b>	3,890	19,3	5,31	21,7	5,12	0,265
<b>602.685</b>	4,410	22,1	5,58	31,1	6,54	0,310

Profil-Nr.	G kg/m	Ix cm <sup>4</sup>	Wx cm <sup>3</sup>	Iy cm <sup>4</sup>	Wy cm <sup>3</sup>	U m <sup>2</sup> /m
<b>603.685</b>	4,410	24,2	7,57	31,10	6,54	0,310
<b>604.685</b>	4,600	24,1	7,53	27,16	7,03	0,321
<b>605.685</b>	4,930	28,1	7,94	38,40	7,46	0,354
<b>600.002</b>	2,735	9,06	3,03	2,60	2,08	0,163
<b>600.006</b>	2,830	10,4	3,26	2,76	2,20	0,171
<b>600.007 Z</b>	3,400	12,5	4,34	13,65	5,46	0,220
<b>600.008 Z</b>	2,800	10,1	3,75	2,80	2,24	0,170

**Glasleisten (Massstab 1:2)**

**Parclosés (échelle 1:2)**

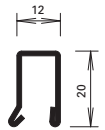
**Glazing beads (scale 1:2)**

Janisol Fingerschutztüre

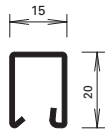
Janisol porte anti-pince-doigts

Janisol anti-finger-trap door

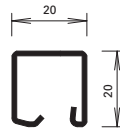
**Stahl-Glasleisten aus feuerverzinktem Bandstahl (Länge 6 m)**



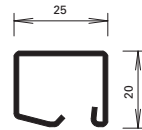
**402.112 Z**



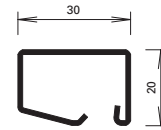
**402.115 Z**



**402.120 Z**



**402.125 Z**

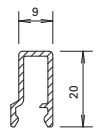


**402.130 Z**

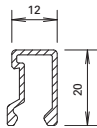
**Parclosés en acier en bandes d'acier zinguées au feu (longueur 6 m)**

**Steel glazing beads made of hot-dip galvanised strip (length 6 m)**

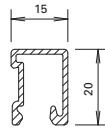
**Aluminium-Glasleisten (Länge 6 m)**



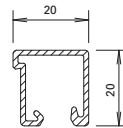
**404.109**



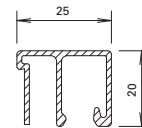
**404.112**



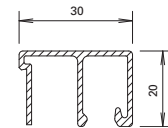
**404.115**



**404.120**



**404.125**



**404.130**

**Parclosés en aluminium (longueur 6 m)**

**Aluminium glazing beads (length 6 m)**



**450.007**

**Befestigungsknopf**

VE = 50 Magazine à 10 Knöpfe

**Bouton de fixation**

UV = 50 magasins à 10 pièces

**Fastening stud**

PU = 50 magazines with 10 studs



**450.008**

**Befestigungsknopf**

VE = 400 Magazine à 10 Knöpfe

**Bouton de fixation**

UV = 400 magasins à 10 pièces

**Fastening stud**

PU = 400 magazines with 10 studs



**450.006**

**Befestigungsknopf (kurz) SR1**

Bohrdurchmesser  $\varnothing$  3,5 mm

VE = 100 Stück

**Bouton de fixation (court) SR1**

Diamètre de perçage  $\varnothing$  3,5 mm

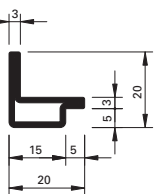
UV = 100 pièces

**Fastening stud (short) SR1**

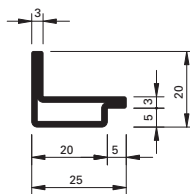
Hole diameter  $\varnothing$  3,5 mm

PU = 100 pieces

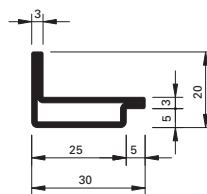
**Winkelkontur-Stahl-Glasleisten (Länge ca. 6 m)**



**62.507 GV+GC**



**62.508 GV+GC**



**62.509 GV+GC**

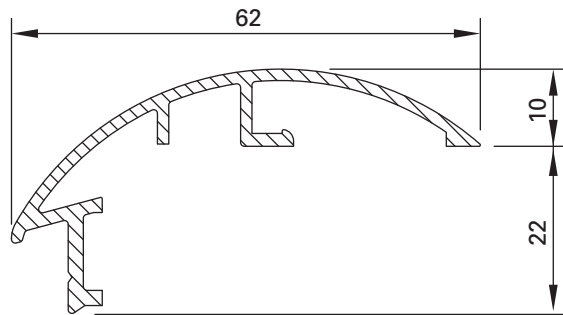
**Parclosés en acier à contour angulaire (longueur env. 6 m)**

**Angle contour steel glazing beads (length approx. 6 m)**

GV+GC = aussen galvanisch verzinkt ca. 15  $\mu$ m und gelbchromatiert (EN 12329 – Fe//Zn15//C)

GV+GC = zingués galvanique env. 15  $\mu$ m à l'extérieur et chromatisé jaune (EN 12329 – Fe//Zn15//C)

GV+GC = outside galvanised approx. 15  $\mu$ m and yellow chromated (EN 12329 – Fe//Zn15//C)



#### 407.094

##### Aluminium-Fingerschutzprofil

Einbau bandseitig auf Türflügelprofil innen und aussen, mittels Klemmfeder 450.022 und Schraube 557.046 unsichtbar montiert

Gewicht 0,500 kg/m  
U = 0,230 m<sup>2</sup>/m  
P = 0,094 m<sup>2</sup>/m

Länge 6 m

#### 407.094

##### Profilé anti-pince-doigt en aluminium

montage invisible intérieur et extérieur côté paumelle sur le cadre ouvrant au moyen d'un ressort de serrage 450.022 et d'une vis 557.046

Poids 0,500 kg/m  
U = 0,230 m<sup>2</sup>/m  
P = 0,094 m<sup>2</sup>/m

Longueur 6 m

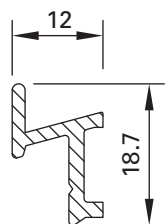
#### 450.094

##### Aluminium finger protection profile

Installation hinge-side on the door leaf profile inside and outside, by concealed fastening with fixing spring 450.022 and screw 557.046

Weight 0,500 kg/m  
U = 0,230 m<sup>2</sup>/m  
P = 0,094 m<sup>2</sup>/m

Length 6 m



#### 407.093

##### Aluminium-Zusatzprofil

Einbau bandseitig im Bereich Blendrahmen, Befestigung mit Schraube 557.046

Gewicht 0,170 kg/m  
U = 0,071 m<sup>2</sup>/m  
P = 0,010 m<sup>2</sup>/m

Länge 6 m

#### 407.093

##### Profilé supplémentaire en aluminium

montage côté paumelle dans la zone du cadre dormant, fixation avec vis 557.046

Poids 0,170 kg/m  
U = 0,071 m<sup>2</sup>/m  
P = 0,010 m<sup>2</sup>/m

Longueur 6 m

#### 450.093

##### Aluminium additional profile

Installation hinge-side in the area of the frame, fastened with screw 557.046

Weight 0,170 kg/m  
U = 0,071 m<sup>2</sup>/m  
P = 0,010 m<sup>2</sup>/m

Length 6 m



#### 450.022

##### Befestigungsfeder

Edelstahl, inkl. Schraube, Bohrdurchmesser  $\varnothing$  3,5 mm

VE = 100 Stück

#### 450.022

##### Ressort de fixation

acier Inox, vis inclus, diamètre de perçage  $\varnothing$  3,5 mm

UV = 100 pièces

#### 450.022

##### Fixing spring

stainless steel, incl. screw, hole diameter  $\varnothing$  3.5 mm

PU = 100 pieces



#### 557.046

##### Schraube M4x12

Stahl verzinkt, SR1-Angriff, selbstgewindend

Bohrdurchmesser 3,5 mm

VE = 100 Stück

#### 557.046

##### Vis M4x12

acier zingué, empreinte SR1, autotaraudeuse

Diamètre de perçage 3,5 mm

UV = 100 pièces

#### 557.046

##### Screw M4x12

galvanised steel, SR1 head, self-tapping

Hole diameter 3.5 mm

PU = 100 pieces



**455.006**

**Türdichtung**  
EPDM, schwarz

VE = 100 m

\* Vor der Montage entfernen

**455.006**

**Joint de porte**  
EPDM, noir

UV = 100 m

\* A enlever avant le montage

**455.006**

**Door weatherstrip**  
EPDM, black

PU = 100 m

\* Remove before fitting



**455.050**

**Dichtung**  
mit Abreisslippe,  
EPDM schwarz

Einsatz:  
bandseitig, für Türflügel  
und Blendrahmen  
(Nebenschliesskante)

VE = 25 m

**455.050**

**Joint**  
avec lèvres détachable,  
EPDM noir

Utilisation:  
côté paumelle, pour vantail de  
porte et cadre dormant (champ  
de fermeture secondaire)

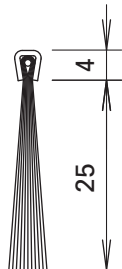
UV = 25 m

**455.050**

**Gasket**  
with tear-off tab,  
EPDM black

Use:  
hinge-side, for door leaf  
and frame (secondary  
closing edge)

PU = 25 m



**455.288**

**Bürste**  
Nylon, schwarz

VE = 5 m

**455.288**

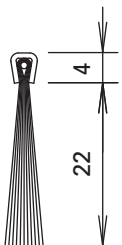
**Brosse**  
nylon, noir

UV = 5 m

**455.288**

**Brush**  
nylon, black

PU = 5 m



**455.294**

**Bürste**  
Nylon, schwarz

VE = 5 m

**455.294**

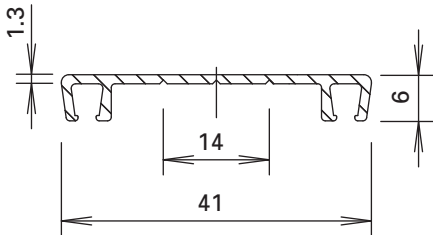
**Brosse**  
nylon, noir

UV = 5 m

**455.294**

**Brush**  
nylon, black

PU = 5 m



### 407.100

#### Bürstenprofil

Aluminium roh, mit Soll-  
Bruchstelle, passend zu  
Bürsten 455.288 und 455.294

Gewicht 0,212 kg/m

Länge 6 m

### 407.100

#### Support de brosse

aluminium brut, cassable en  
deux, convient pour brosses  
455.288 et 455.294

Poids 0,212 kg/m

Longueur 6 m

### 407.100

#### Brush profile

aluminium, mill finish, with  
should-break area, suitable for  
brushes 455.288 and 455.294

Weight 0,212 kg/m

Length 6 m



### 450.024

#### Schraube M4x7

Stahl verzinkt, selbstgewindend,  
mit SR1-Angriff, zur Befestigung  
des Alu-Bürstenprofils 407.100

VE = 100 Stück

### 450.024

#### Vis M4x7

acier zingué, autotaraudeuse,  
avec empreinte SR1, pour fixer  
les supports de brosse 407.100

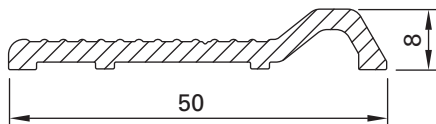
UV = 100 pièces

### 450.024

#### Screw M4x7

galvanised steel, self-tapping,  
with SR1 head, for fixing the  
aluminium brush profile 407.100

PU = 100 pieces



### 407.051

#### Türschwelenprofil

Aluminium roh,  
für behindertengerechte  
Schwellenausbildung  
nach DIN 18025

Gewicht 0,424 kg/m

U = 0,120 m<sup>2</sup>/m

P = 0,062 m<sup>2</sup>/m

Länge 6 m

### 407.051

#### Profilé de seuil de porte

aluminium brut, pour  
des seuils adaptés à la  
circulation des handicapés,  
conformément à DIN 18025

Poids 0,424 kg/m

U = 0,120 m<sup>2</sup>/m

P = 0,062 m<sup>2</sup>/m

Longueur 6 m

### 407.051

#### Door threshold profile

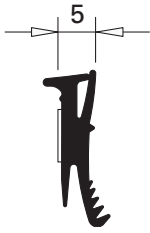
aluminium, mill finish, suitable  
for handicapped compliant  
threshold constructions  
according to DIN 18025

Weight 0,424 kg/m

U = 0,120 m<sup>2</sup>/m

P = 0,062 m<sup>2</sup>/m

Length 6 m



**455.027**

**Glasdichtung**

EPDM, schwarz,  
für Profilschlagseite,  
selbstklebend, Fugenbreite 5 mm

VE = 100 m

**455.027**

**Joint de vitrage**

EPDM, noir, pour côté  
aile fixe, autocollant,  
largeur du joint 5 mm

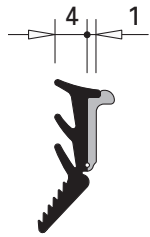
UV = 100 m

**455.027**

**Glazing weatherstrip**

EPDM, black, for section  
flange, self-adhesive,  
joint width 5 mm

PU = 100 m



**455.029**

**Glasdichtung  
mit Abreisstege**

EPDM, schwarz,  
für Glasleistenseite

VE = 100 m

**455.029**

**Joint de vitrage  
avec partie déchirable**

EPDM, noir,  
pour côté parclose

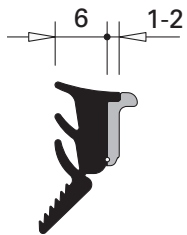
UV = 100 m

**455.029**

**Glazing weatherstrip  
with detachable strip**

EPDM, black,  
for glazing bead side

PU = 100 m



**455.028**

**Glasdichtung  
mit Abreisstege**

EPDM, schwarz,  
für Glasleistenseite

VE = 100 m

**455.028**

**Joint de vitrage  
avec partie déchirable**

EPDM, noir,  
pour côté parclose

UV = 100 m

**455.028**

**Glazing weatherstrip  
with detachable strip**

EPDM, black,  
for glazing bead side

PU = 100 m



**450.030** 9 x 4 mm  
**450.031** 9 x 5 mm  
**450.032** 9 x 6 mm  
**450.033** 9 x 7 mm  
**450.034** 9 x 8 mm

**Distanzband**  
Zellpolyethylen,  
geschlossen, weiss,  
selbstklebend

VE = 50 m

**450.030** 9 x 4 mm  
**450.031** 9 x 5 mm  
**450.032** 9 x 6 mm  
**450.033** 9 x 7 mm  
**450.034** 9 x 8 mm

**Bande d'écartement**  
polyéthylène cellulaire,  
à cellules fermées, blanche,  
auto-adhésive

UV = 50 m

**450.030** 9 x 4 mm  
**450.031** 9 x 5 mm  
**450.032** 9 x 6 mm  
**450.033** 9 x 7 mm  
**450.034** 9 x 8 mm

**Packing tape**  
closed cell polyethylene,  
white, self-adhesive

PU = 50 m



**450.060** 9 x 4 mm  
**450.061** 9 x 5 mm  
**450.062** 9 x 6 mm  
**450.063** 9 x 7 mm  
**450.064** 9 x 8 mm

**Distanzband**  
Zellpolyethylen,  
geschlossen, schwarz,  
selbstklebend

VE = 50 m

**450.060** 9 x 4 mm  
**450.061** 9 x 5 mm  
**450.062** 9 x 6 mm  
**450.063** 9 x 7 mm  
**450.064** 9 x 8 mm

**Bande d'écartement**  
polyéthylène cellulaire,  
à cellules fermées, noire,  
auto-adhésive

UV = 50 m

**450.060** 9 x 4 mm  
**450.061** 9 x 5 mm  
**450.062** 9 x 6 mm  
**450.063** 9 x 7 mm  
**450.064** 9 x 8 mm

**Packing tape**  
closed cell polyethylene,  
black, self-adhesive

PU = 50 m



### 550.693

#### Lager oben links

bestehend aus Edelstahl-Lagerschale mit Nadellager für den Blendrahmen und einem Flügellager-Einschubteil aus Baustahl mit Edelstahl-Welle, inkl. Befestigungsmaterial

VE = 1 Garnitur

### 550.693

#### Palier en haut à gauche

composé d'un coussinet en acier inoxydable avec roulement à aiguilles pour le cadre dormant et d'une fiche d'angle du vantail à insérer en acier de construction avec matériel de fixation

UV = 1 ensemble

### 550.693

#### Bearing top left

consisting of stainless steel bearing bush with needle bearing for the frame and a structural steel leaf hinge insert with stainless steel shaft, incl. fastenings

PU = 1 assembly



### 550.694

#### Lager oben rechts

bestehend aus Edelstahl-Lagerschale mit Nadellager für den Blendrahmen und einem Flügellager-Einschubteil aus Baustahl mit Edelstahl-Welle, inkl. Befestigungsmaterial

VE = 1 Garnitur

### 550.694

#### Palier en haut à droite

composé d'un coussinet en acier inoxydable avec roulement à aiguilles pour le cadre dormant et d'une fiche d'angle du vantail à insérer en acier de construction avec matériel de fixation

UV = 1 ensemble

### 550.694

#### Bearing top right

consisting of stainless steel bearing bush with needle bearing for the frame and a structural steel leaf hinge insert with stainless steel shaft, incl. fastenings

PU = 1 assembly



### 455.406

#### Lager-Dichtstück

Zellkautschuk, schwarz, mit doppelseitigem Klebeband, zum Abdichten des oberen Türлагers

VE = 5 Stück

### 455.406

#### Joint de palier

Caoutchouc cellulaire, noir, avec ruban adhésif double face, pour étanchéifier le palier supérieur de la porte

UV = 5 pièces

### 455.406

#### Bearing seal

Cellular rubber, black, with double-sided self-adhesive tape, for sealing the door bearing

PU = 5 pieces



### 550.695

#### Türhebel unten

Stahl verzinkt, links und rechts einsetzbar

VE = 1 Türhebel  
1 Distanzplatte  
4 Befestigungsschrauben M6x20

### 550.695

#### Bras du bas

acier zingué, à utiliser à gauche et à droite

VE = 1 bras du bas  
1 plaque de distance  
4 Vis de fixation M6x20

### 550.695

#### Door lever

galvanised steel, can be fitted left or right

VE = 1 door lever  
1 spacer plate  
4 fixing screws M6x20

Beschläge  
Ferrures  
Fittings

Janisol Fingerschutztüre  
Janisol porte anti-pince-doigts  
Janisol anti-finger-trap door



**550.674**

**Drehlager Edelstahl**

Einsatz unten,  
links und rechts einsetzbar

VE = 1 Drehlager Edelstahl  
3 Linsensenkschrauben  
M6x20

**550.674**

**Pivot acier Inox**

utilisé en bas,  
à utiliser à gauche et à droite

UV = 1 pivot acier Inox  
3 vis à tête fraisée M6x20

**550.674**

**Pivot hinge stainless steel**

use at the bottom,  
can be fitted left or right

UV = 1 pivot hinge stainless steel  
3 oval flat-head screws  
M6x20



**550.675**

**Drehlager Stahl**

Einsatz unten,  
links und rechts einsetzbar

VE = 1 Drehlager Stahl  
3 Linsensenkschrauben  
M6x20

**550.675**

**Pivot acier**

utilisé en bas,  
à utiliser à gauche et à droite

UV = 1 pivot acier  
3 vis à tête fraisée M6x20

**550.675**

**Pivot hinge steel**

use at the bottom,  
can be fitted left or right

UV = 1 pivot hinge steel  
3 oval flat-head screws  
M6x20

## Zubehör und Beschläge

Diese Dokumentation beinhaltet lediglich die systemspezifischen Zubehör- und Beschlägeteile für Janisol-Fingerschutztüren. Weitere allgemein einsetzbare Beschläge und Zubehör-Artikel finden Sie im Katalog «Wärme gedämmte Fenster und Türen» Kapitel Janisol-Türen.

## Accessoires et ferrures

La documentation ne comprend que les accessoires et les ferrures spécifiques au système pour les portes anti-pince-doigt Janisol. Vous trouverez d'autres ferrures et accessoires d'utilisation générale dans le catalogue «Portes et fenêtres à rupture de pont thermique» au chapitre Portes Janisol.

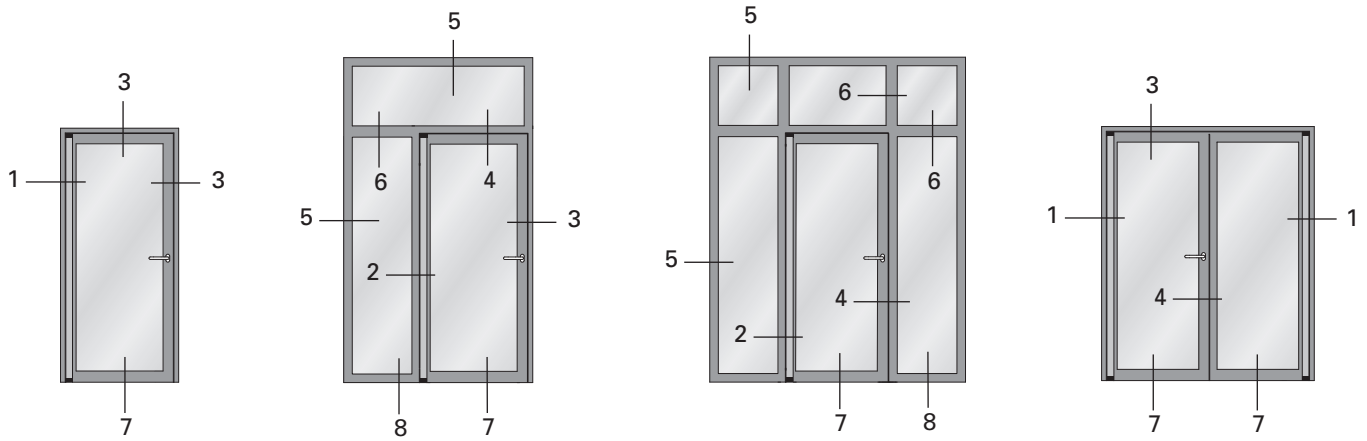
## Accessories and fittings

This documentation contains only the system-specific accessories and fittings for Janisol anti-finger-trap doors. For more fittings and accessories for general use, please consult the Janisol doors section in the «Thermally insulated doors and windows» catalogue.

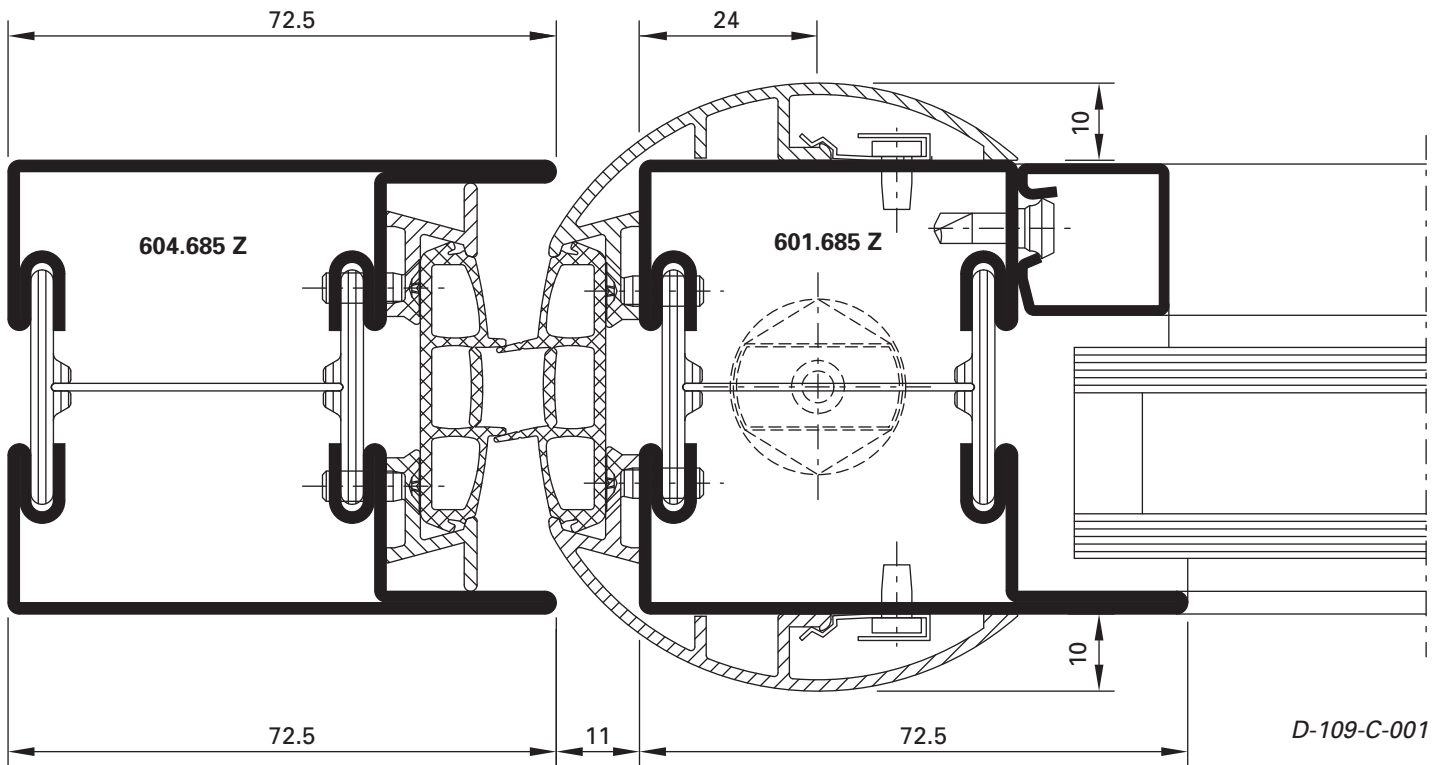


Schnittpunkte im Massstab 1:1  
 Coupe de détails à l'échelle 1:1  
 Section details on scale 1:1

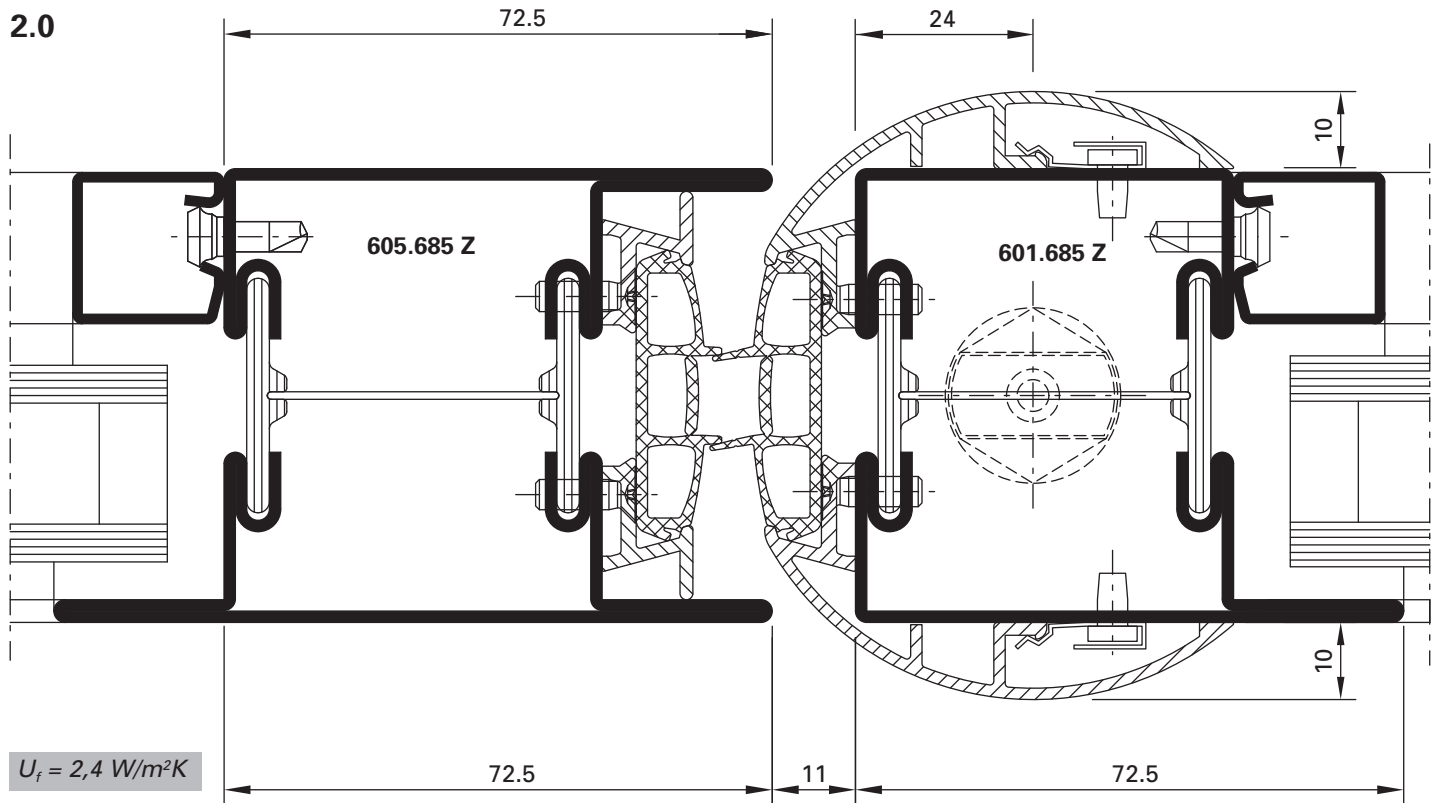
Janisol Fingerschutztüre  
 Janisol porte anti-pince-doigts  
 Janisol anti-finger-trap door



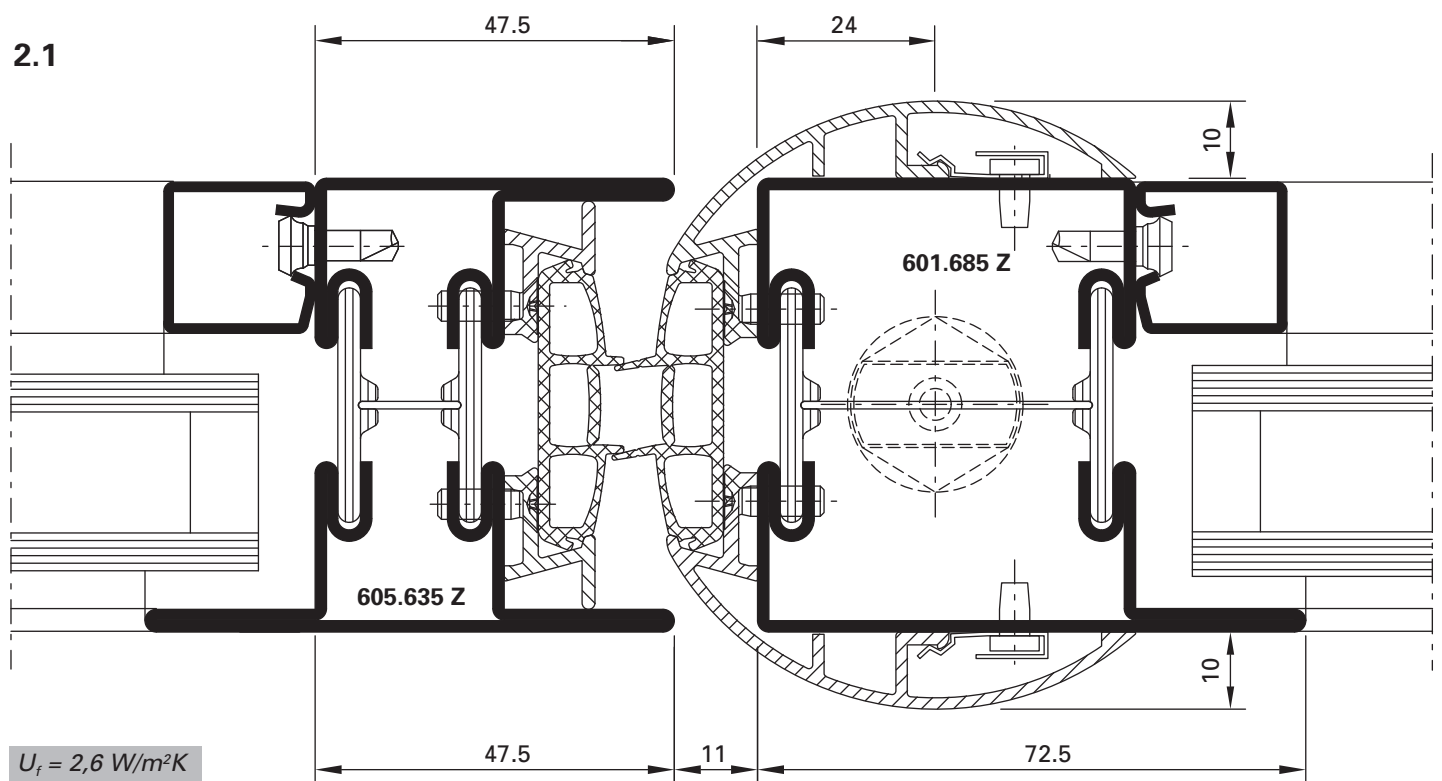
1.0



$U_f = 2,4 \text{ W/m}^2\text{K}$

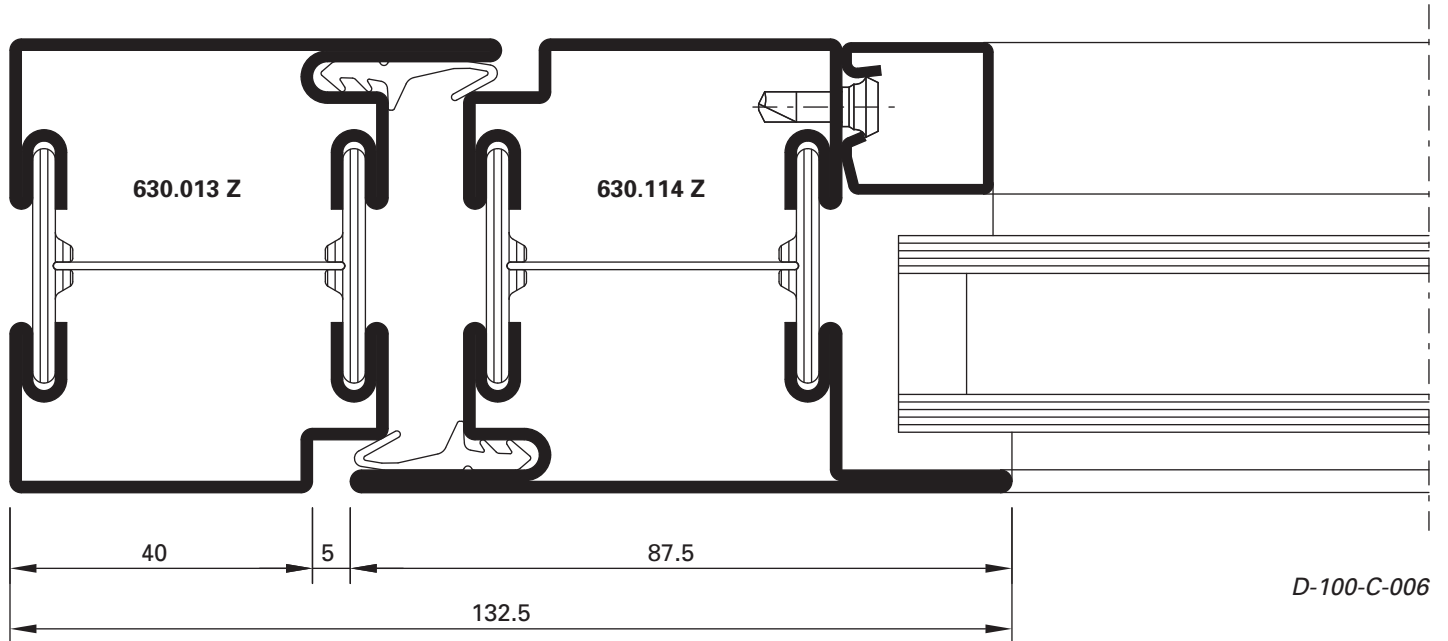


D-109-C-002



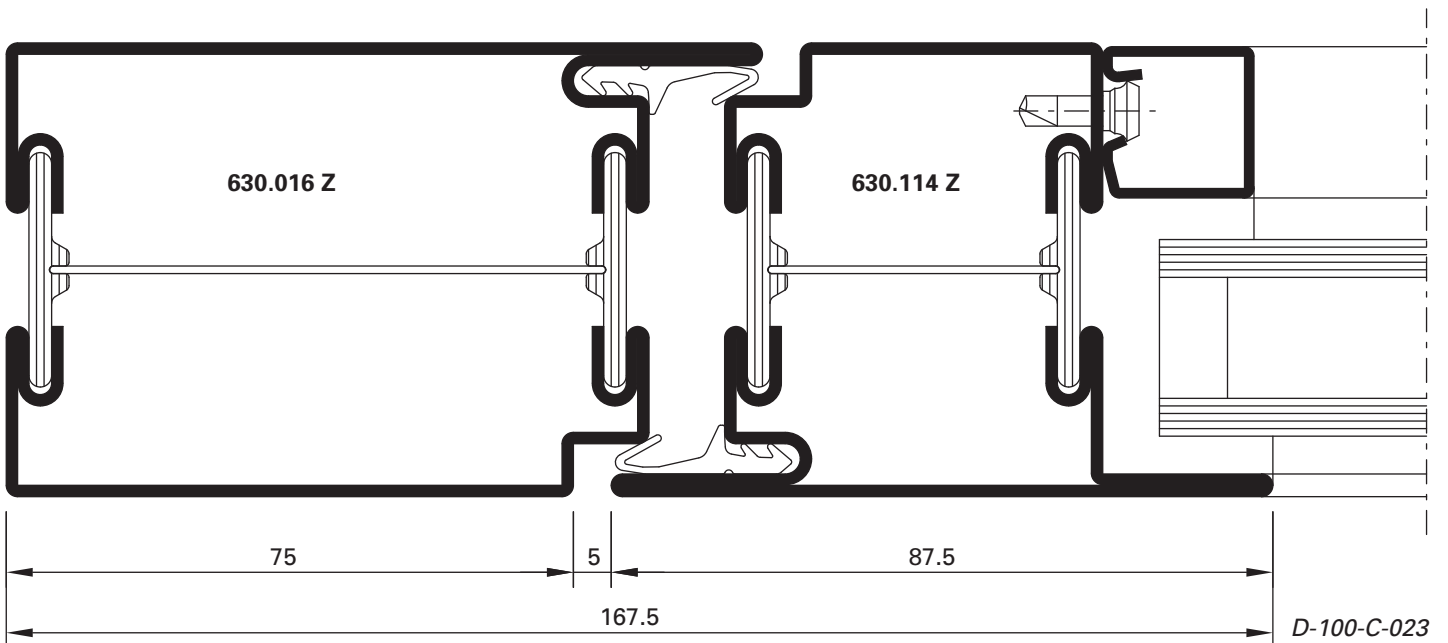
D-109-C-003

3.0



$U_f = 2,5 \text{ W/m}^2\text{K}$

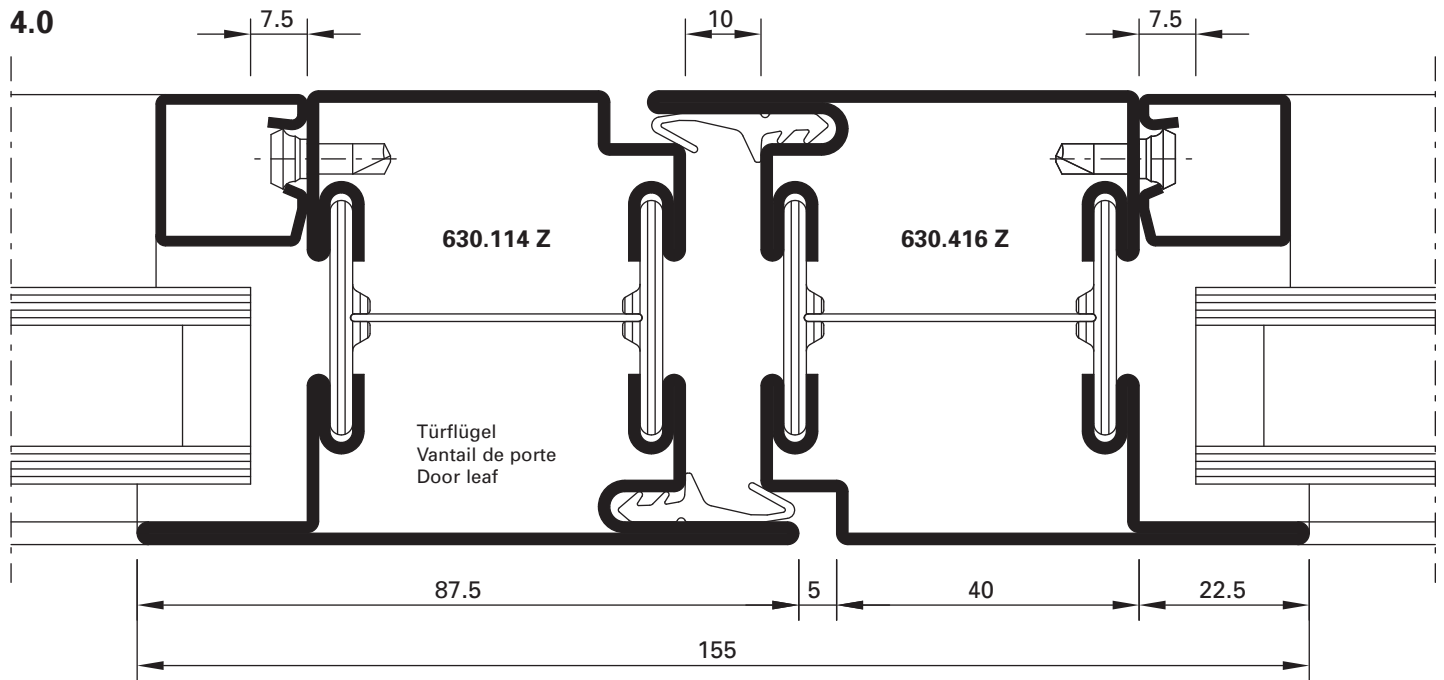
3.1



$U_f = 2,2 \text{ W/m}^2\text{K}$

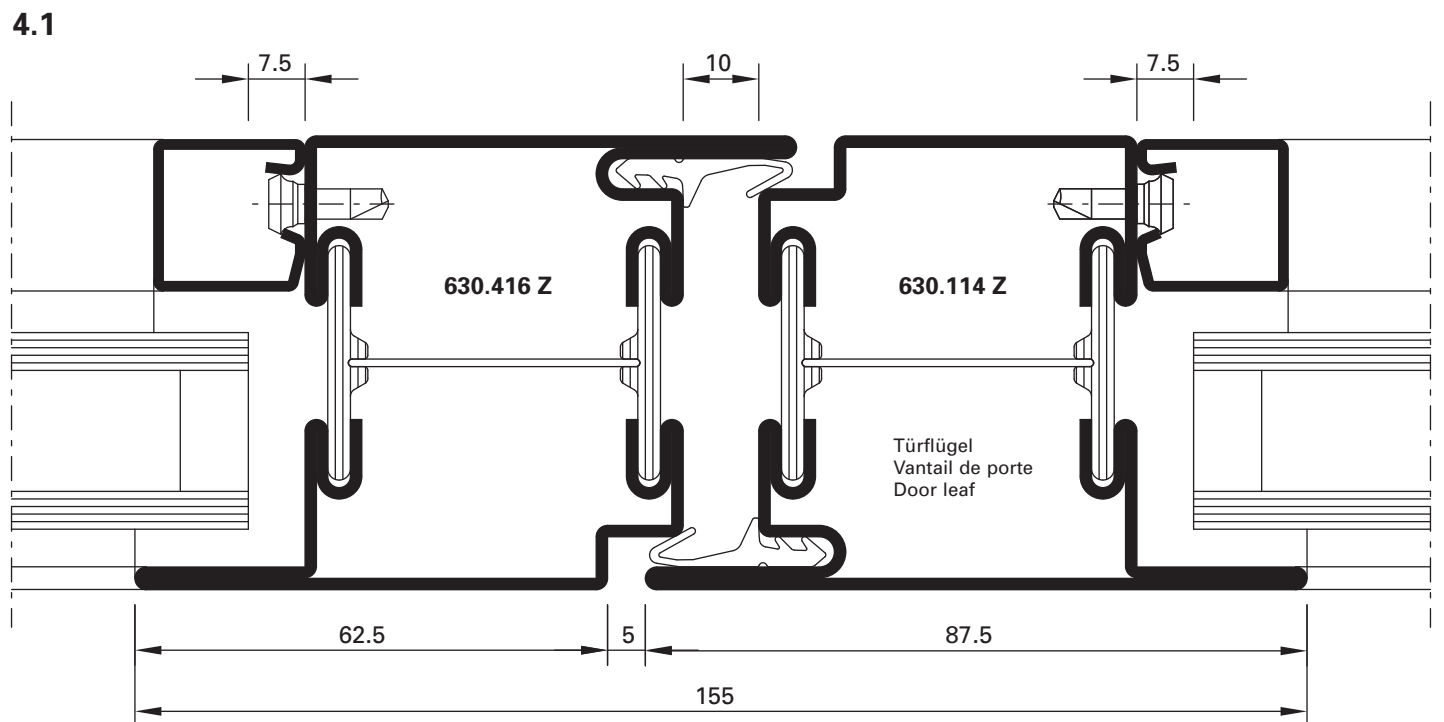
Schnittpunkte im Massstab 1:1  
 Coupe de détails à l'échelle 1:1  
 Section details on scale 1:1

Janisol Fingerschutztüre  
 Janisol porte anti-pince-doigts  
 Janisol anti-finger-trap door



$U_f = 2,5 \text{ W/m}^2\text{K}$

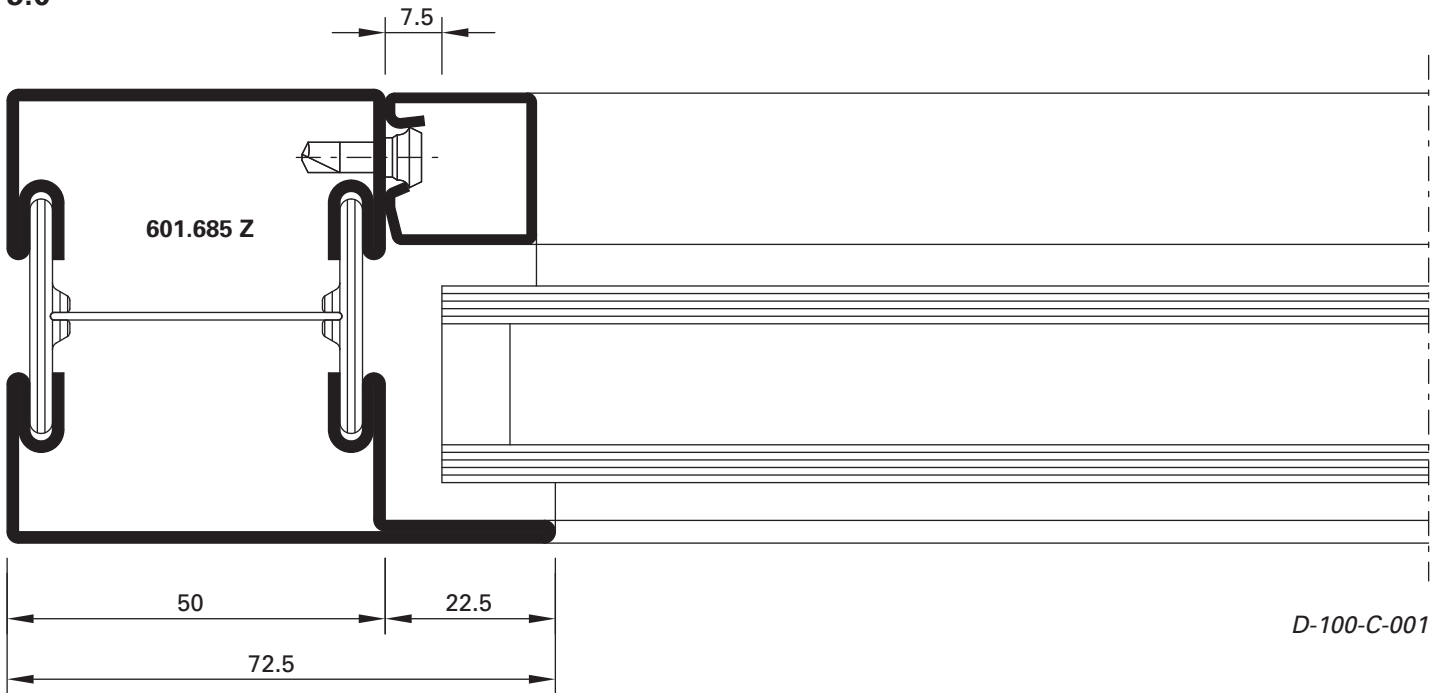
D-100-C-009



$U_f = 2,5 \text{ W/m}^2\text{K}$

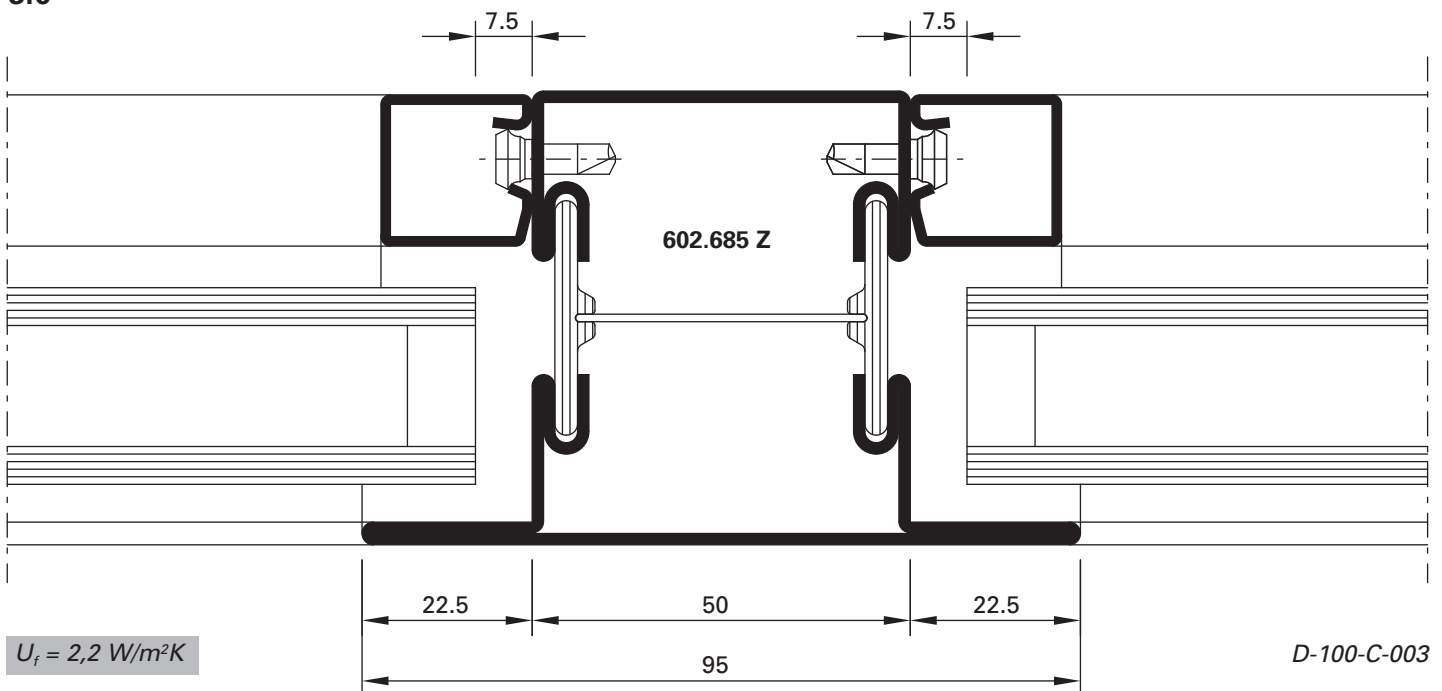
D-100-C-010

5.0

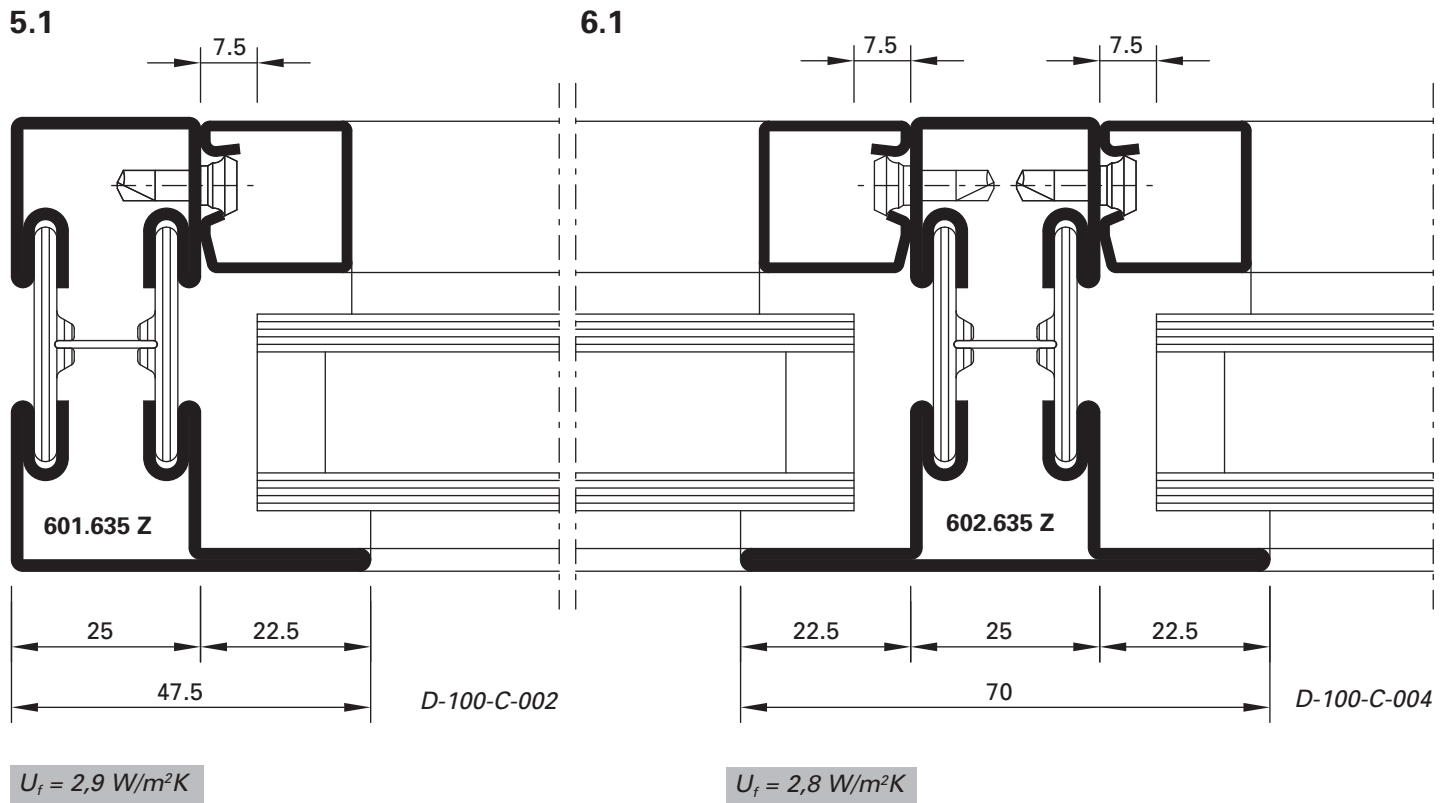


$U_f = 2,3 \text{ W/m}^2\text{K}$

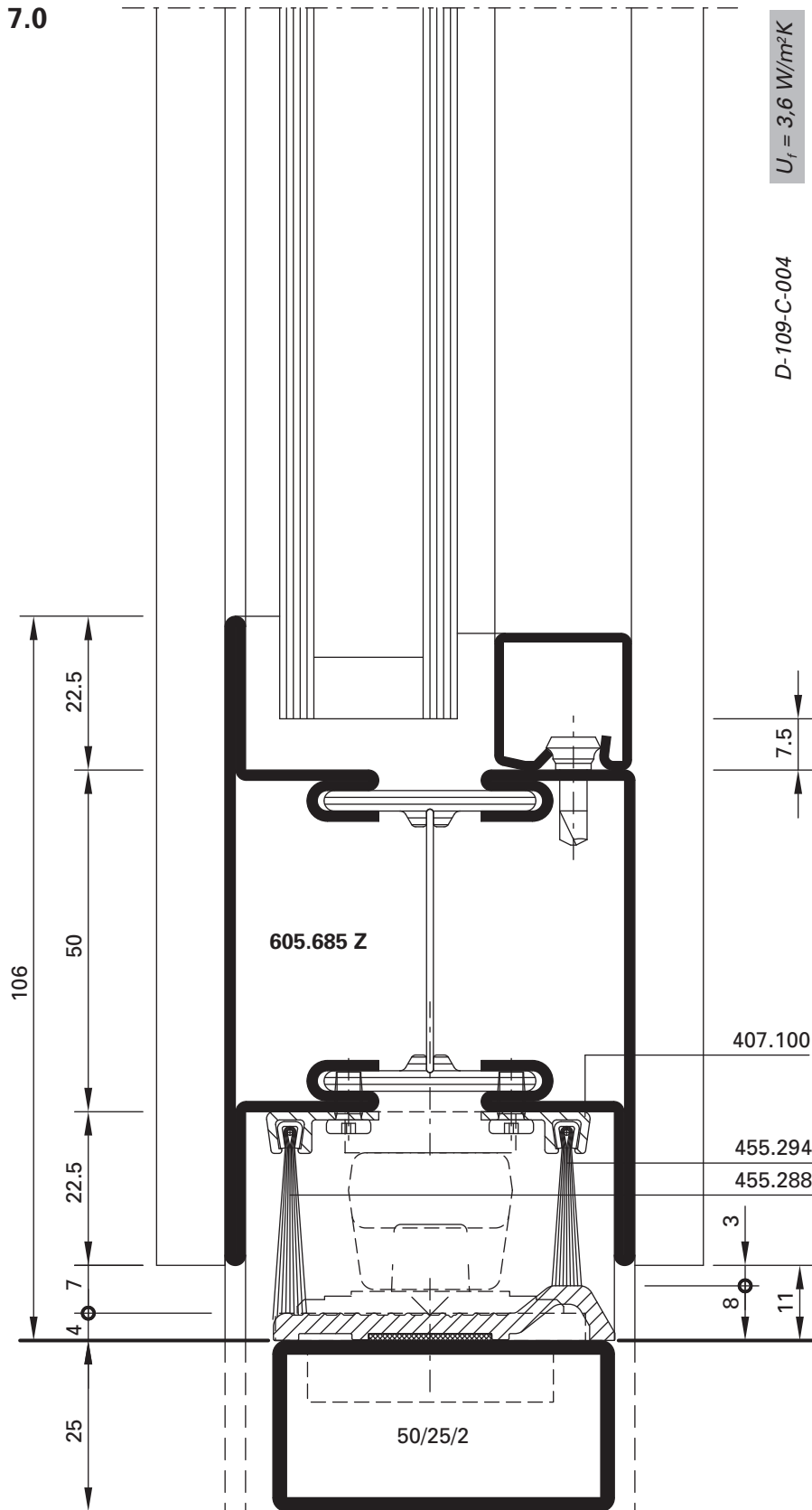
6.0

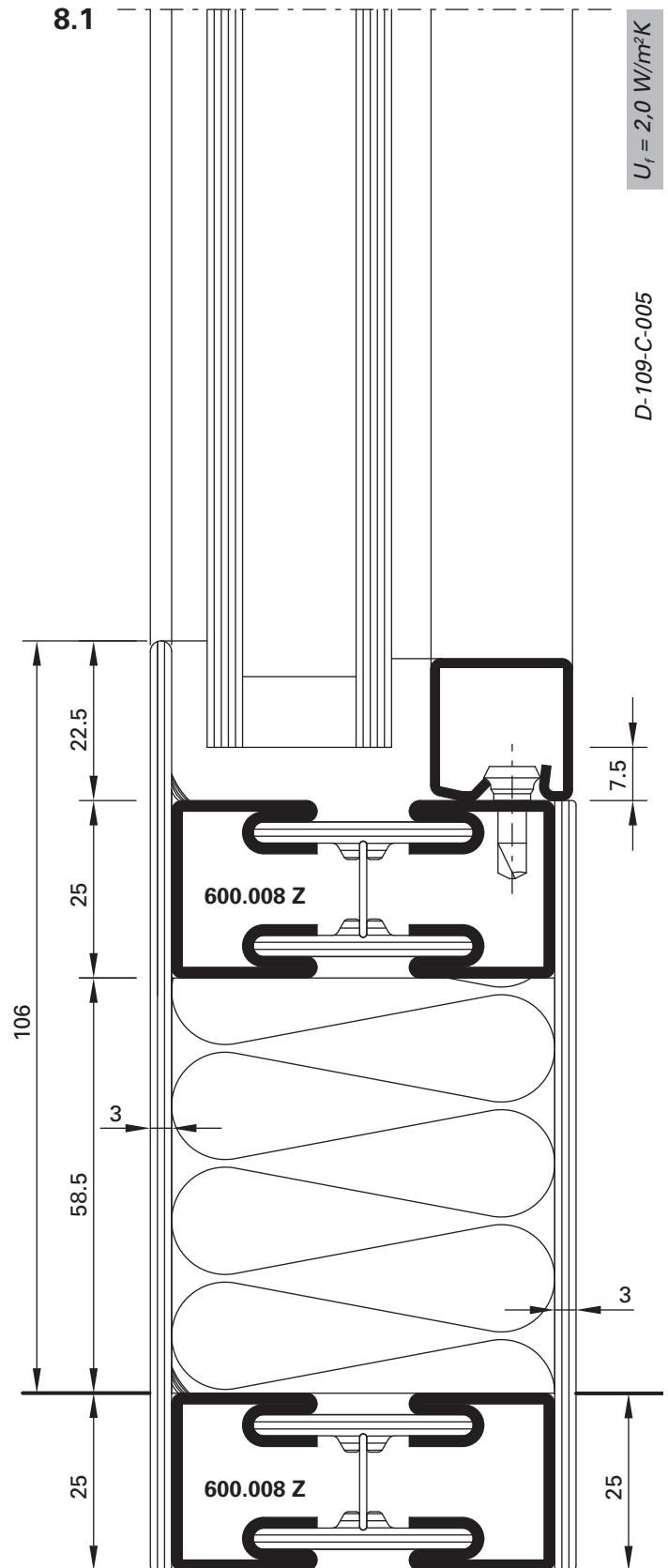
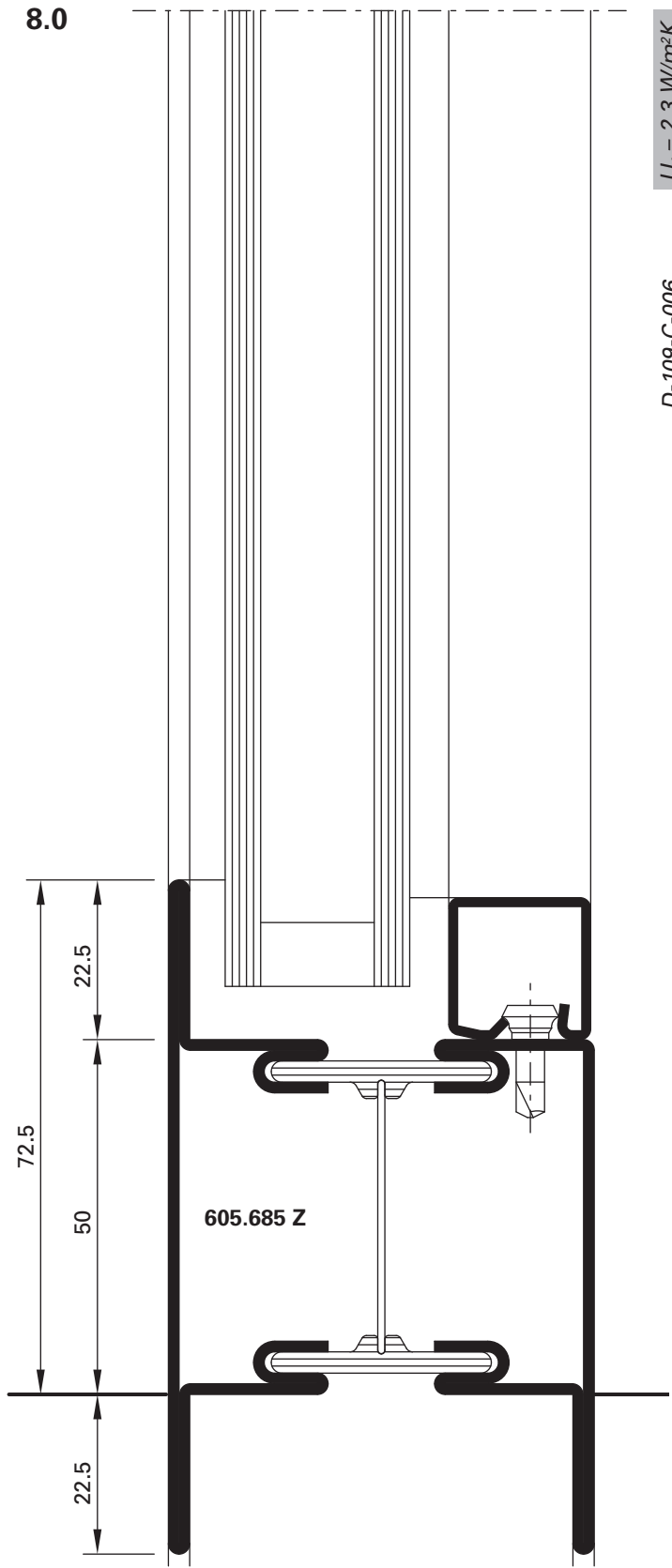


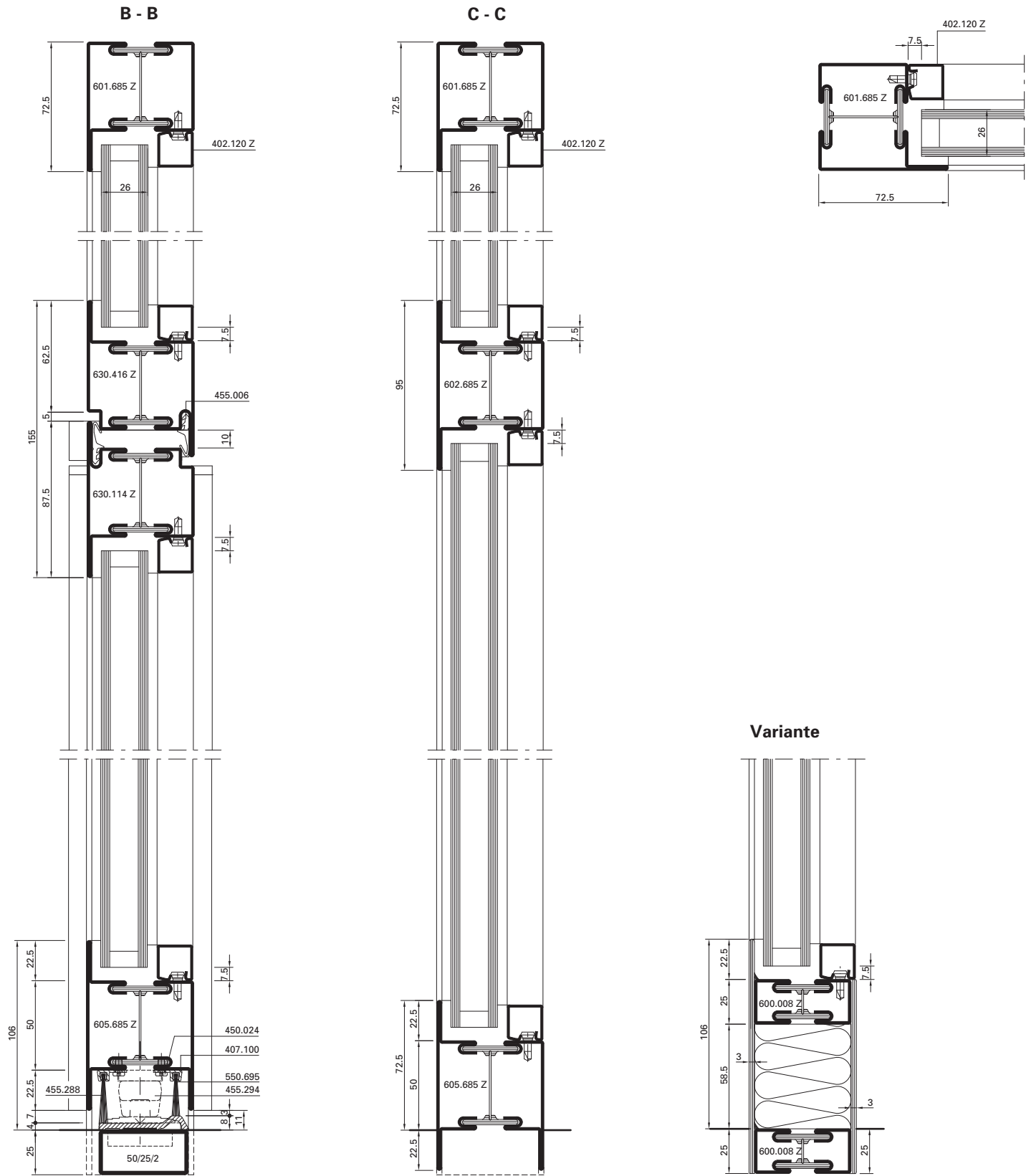
$U_f = 2,2 \text{ W/m}^2\text{K}$

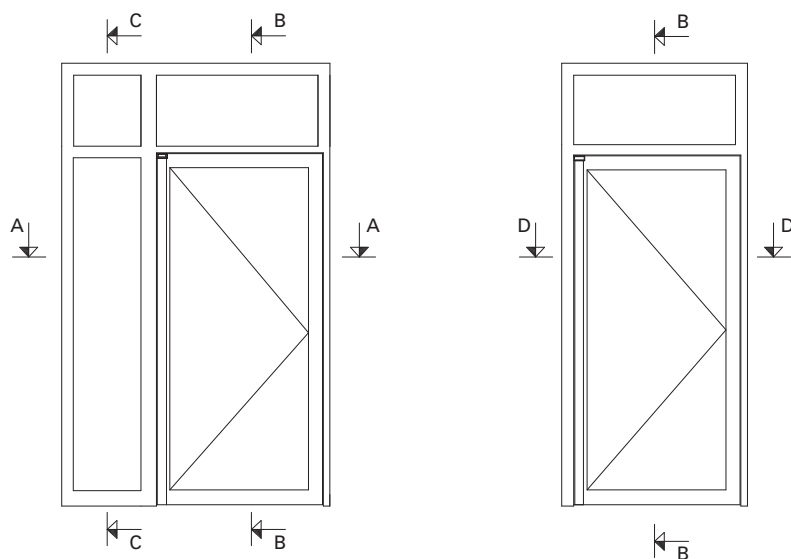
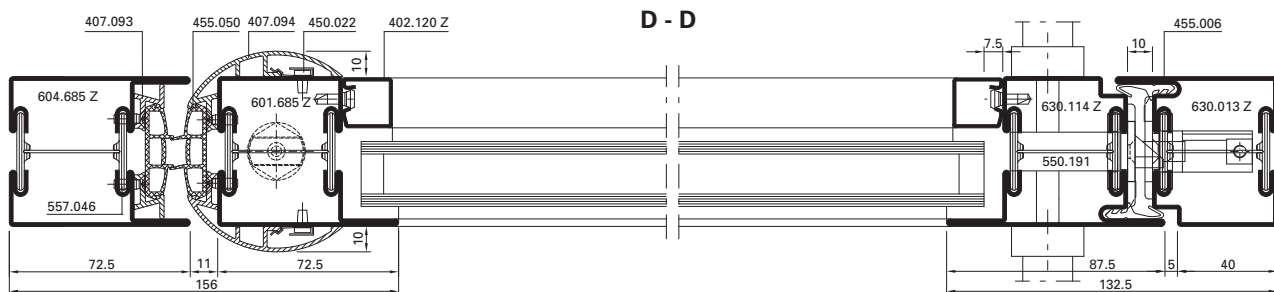
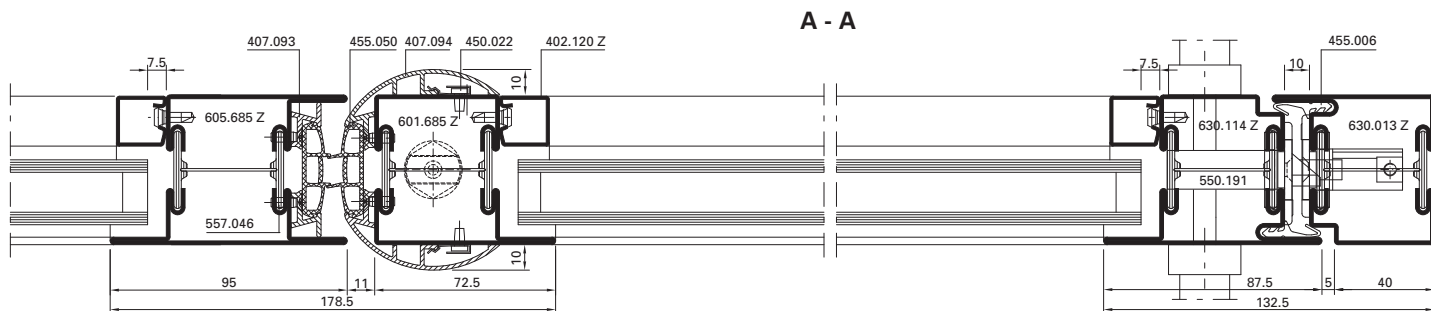


7.0



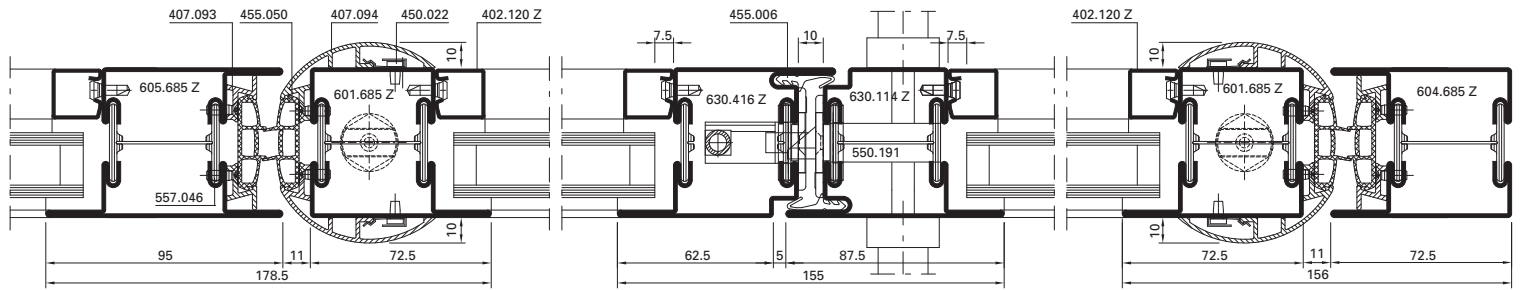




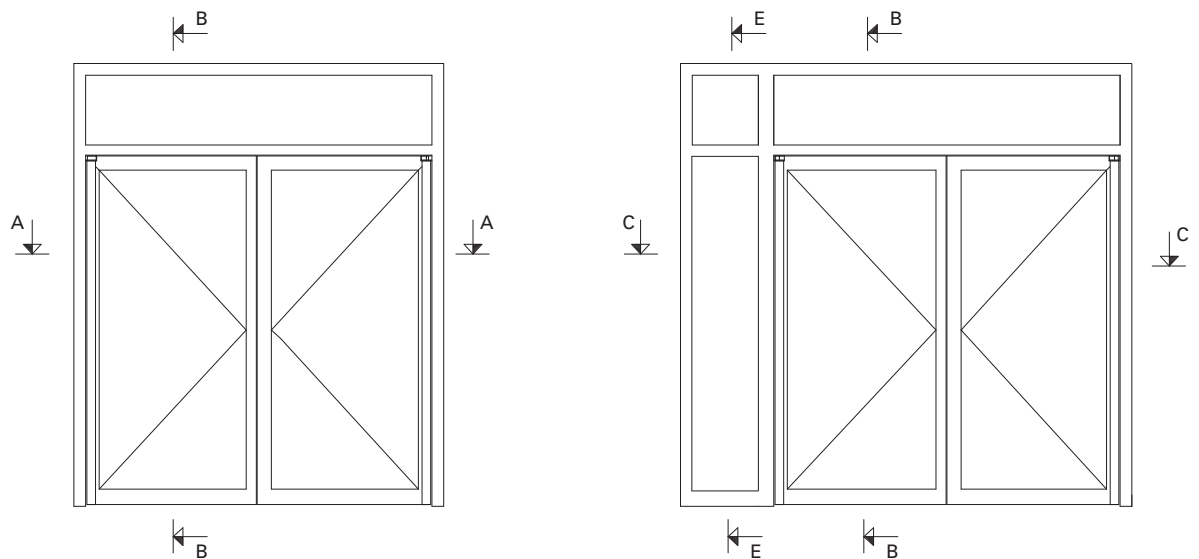
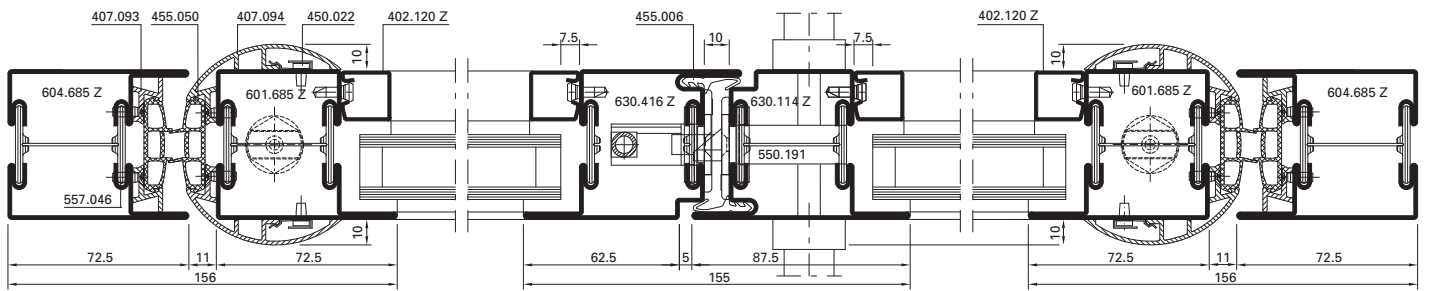




C - C



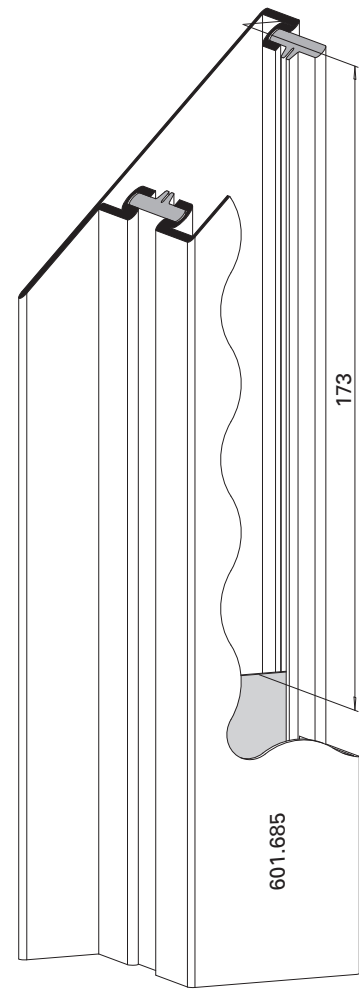
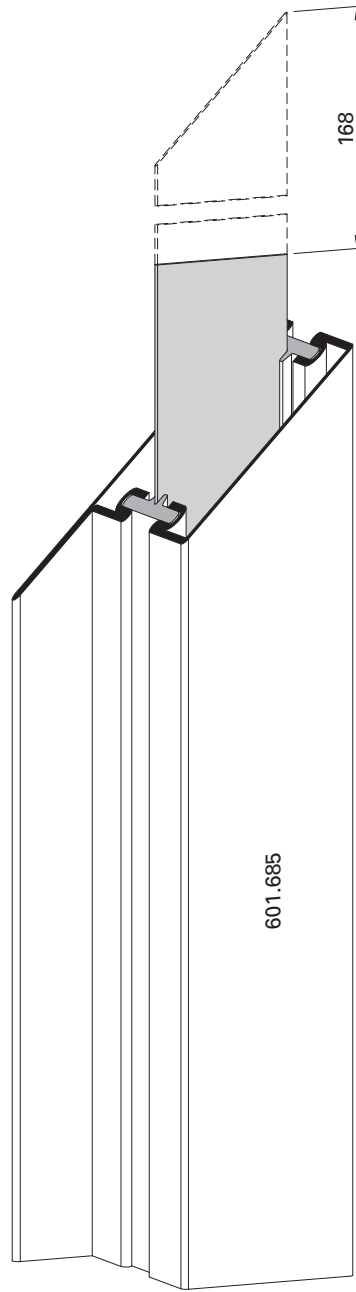
A - A



**Zuschnitt Flügelprofil vertikal**  
**Bandseite oben**

**Découpe verticale profilé de vantail**  
**Côté paumelle en haut**

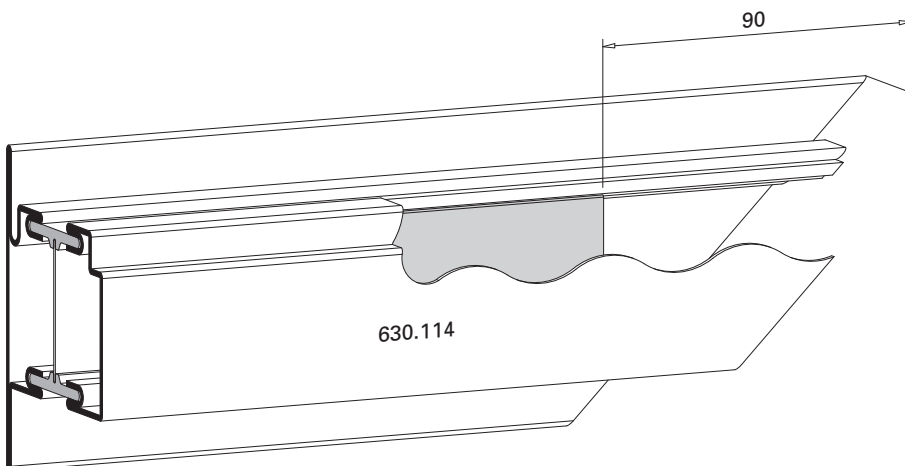
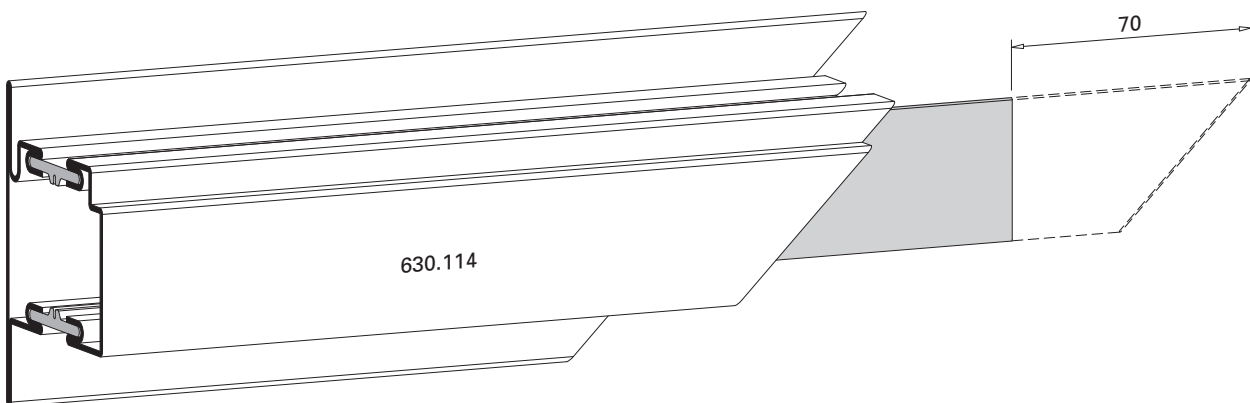
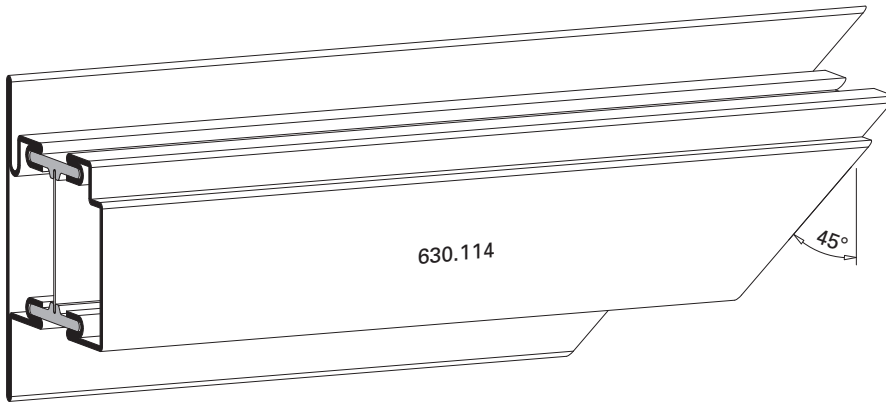
**Cutting leaf profile vertical**  
**Hinge-side top**



Zuschnitt Flügelprofil horizontal  
Bandseite oben

Découpe horizontale profilé de vantail  
Côté paumelle en haut

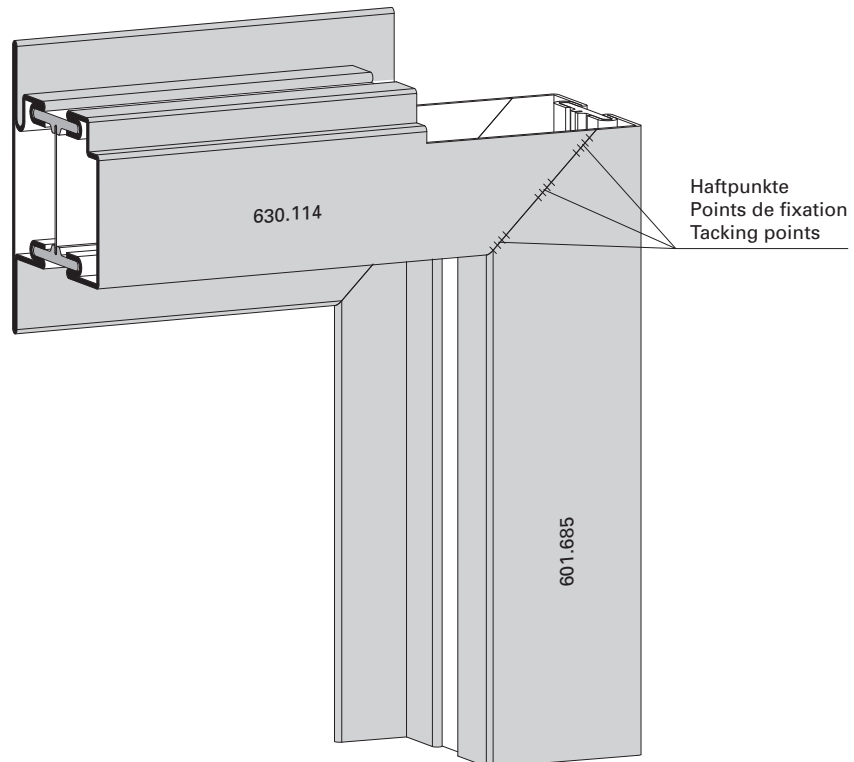
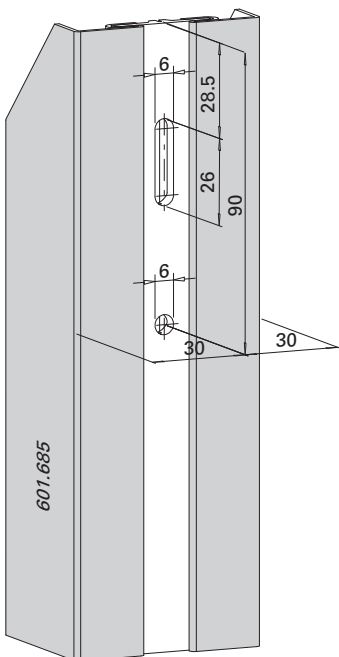
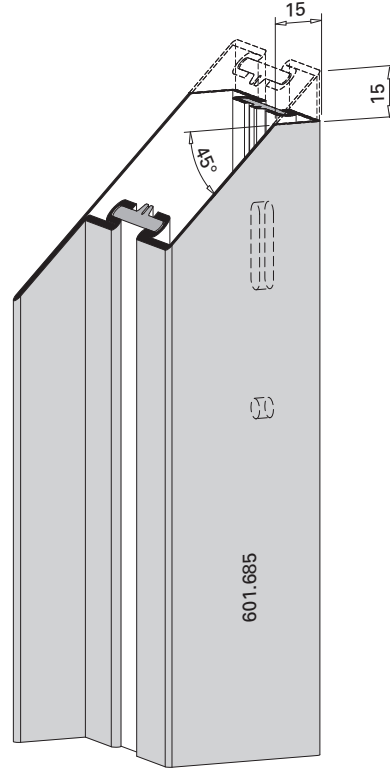
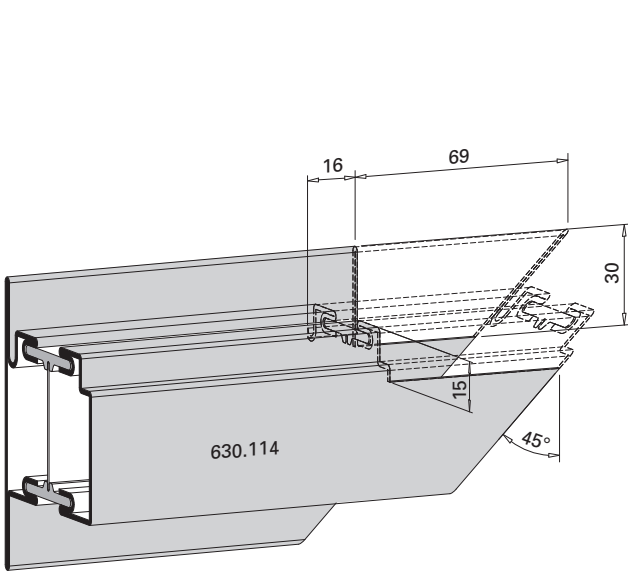
Cutting leaf profile horizontal  
Hinge-side top



**Profilbearbeitungen Flügelprofile**  
**Bandseite oben**

**Usinage de profilés de vantail**  
**Côté paumelle en haut**

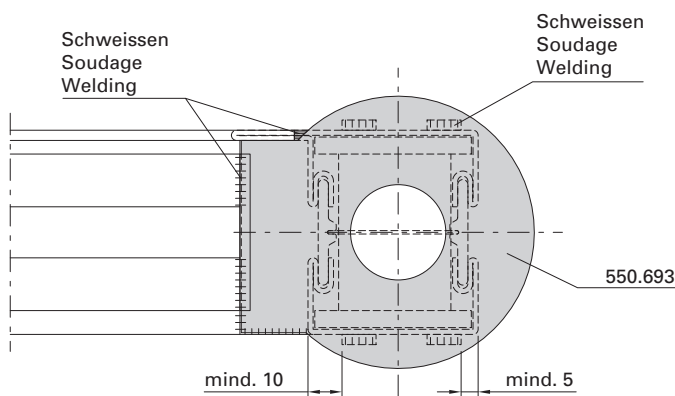
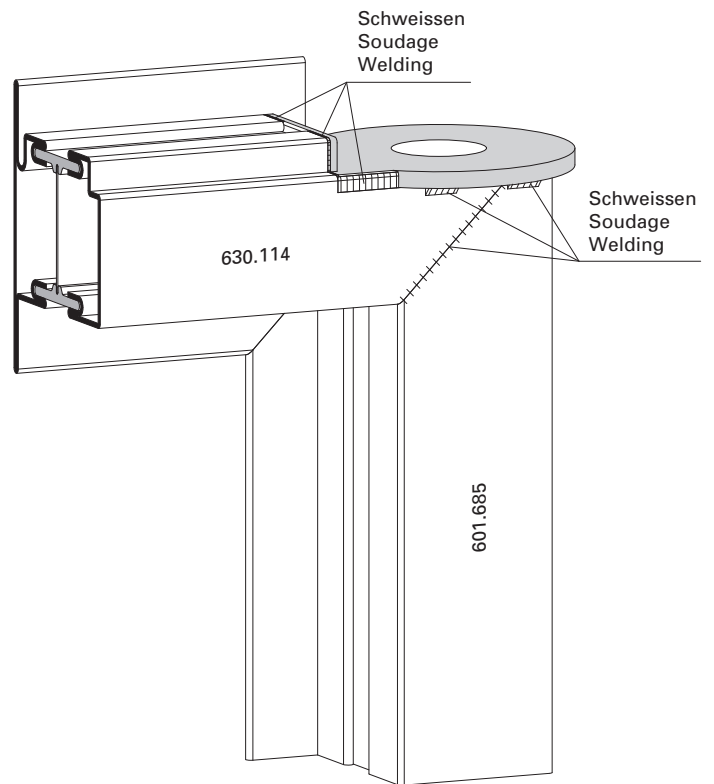
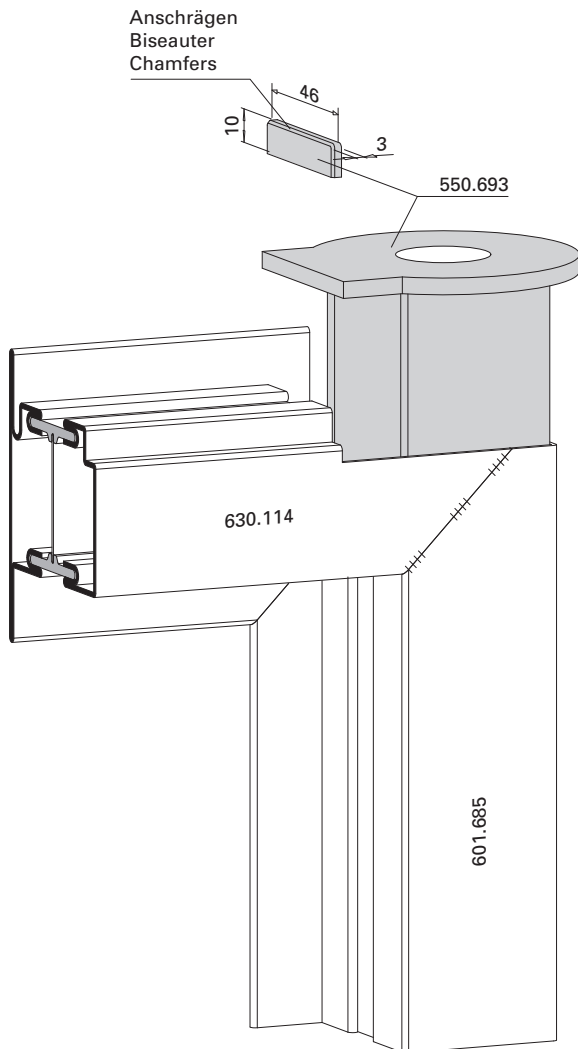
**Profile shaping leaf profiles**  
**Hinge-side top**



**Einbau Einschubteil im Türflügel**  
**Bandseite oben**

**Montage de la pièce à insérer**  
**dans le vantail de porte**  
**Côté paumelle en haut**

**Installation of insert in door leaf**  
**Hinge-side top**

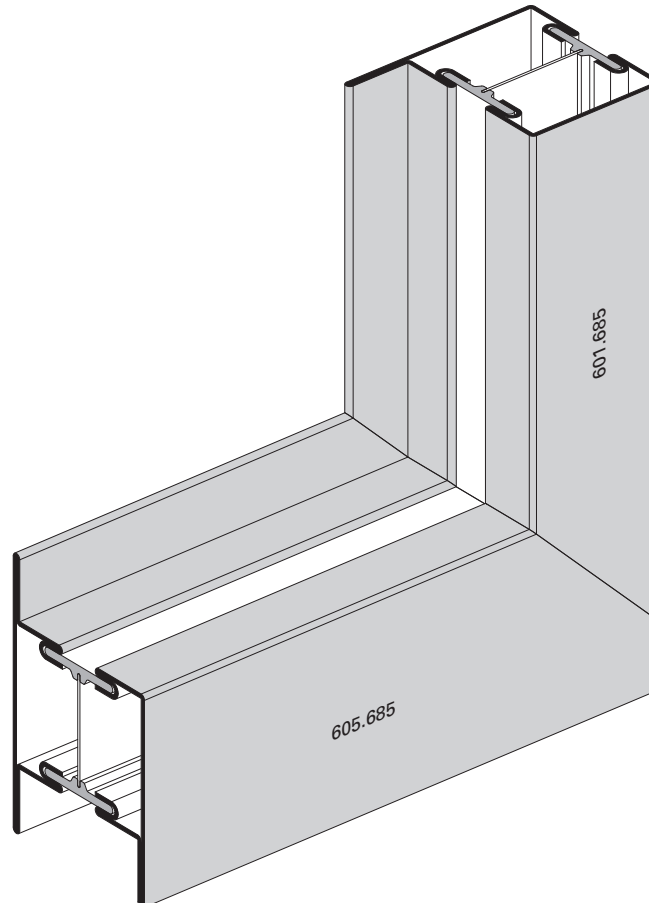
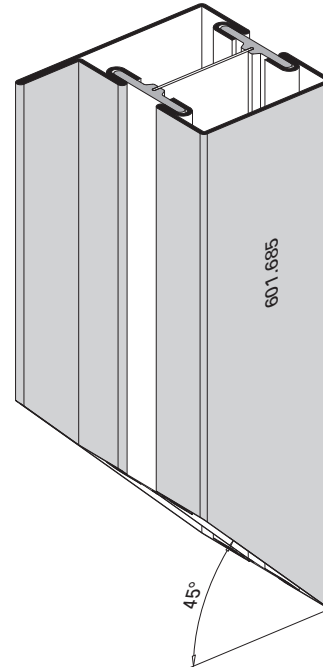
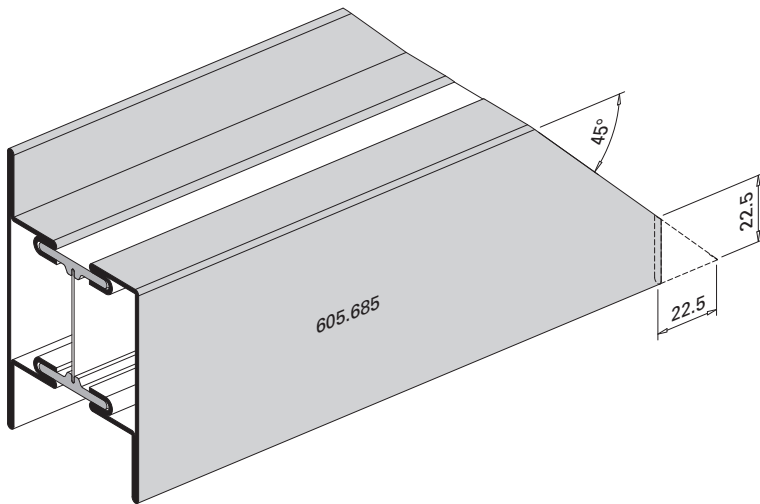


Darstellung DIN links  
 Représentation DIN gauche  
 Representation DIN left

Zuschnitt und  
Profilbearbeitung Flügelprofile  
Bandseite unten

Découpe et usinage de profilés  
de vantail  
Côté paumelle en bas

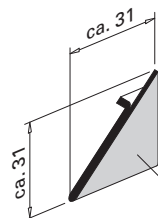
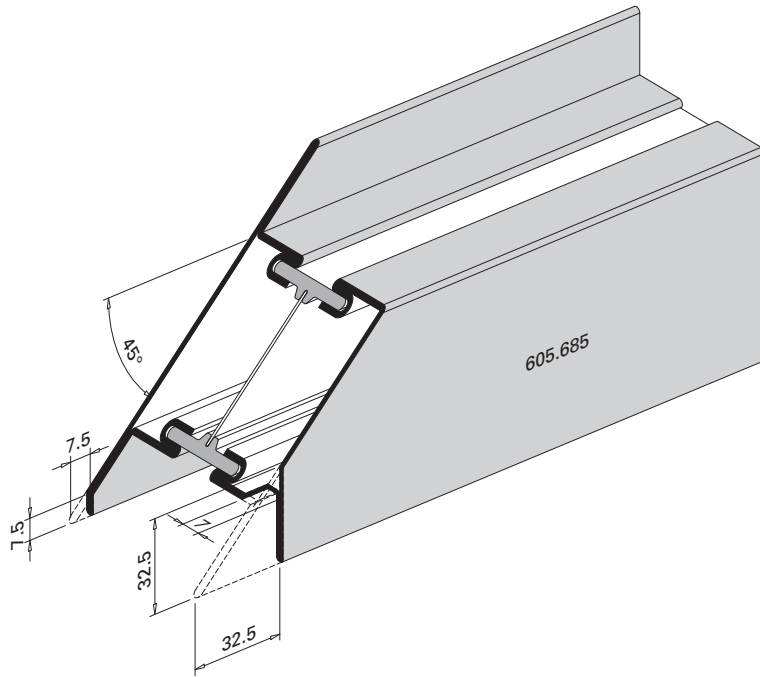
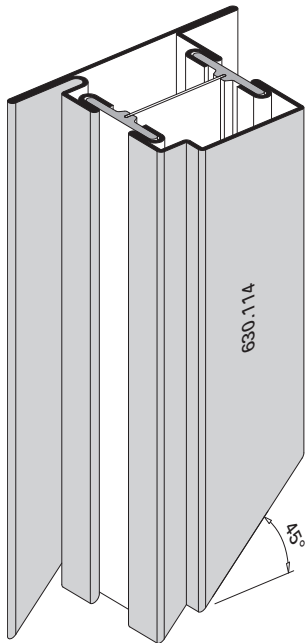
Cutting and profile shaping  
leaf profiles  
Hinge-side bottom



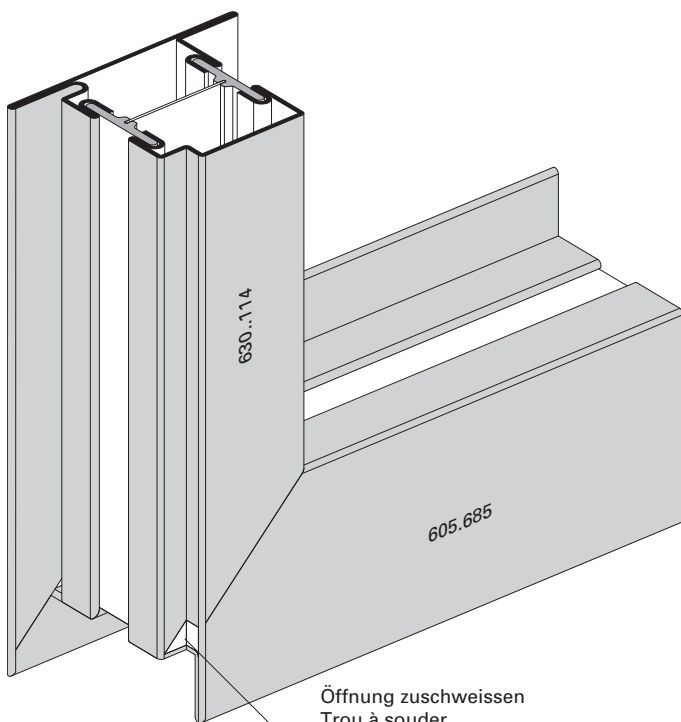
Zuschnitt und  
 Profilbearbeitung Flügelprofile  
 Schlosseite/Griffseite unten

Découpe et usinage de profilés  
 de vantail  
 Côté serrure/poignée en bas

Cutting and profile shaping  
 leaf profiles  
 Lock-side/handle-side bottom



Blechabschnitt zum Einschweissen  
 am Blendrahmen oben (Drehlager)  
 Tôle à souder sur le cadre dormant  
 en haut (cousinnet de tourillon)  
 Section of plate cut for welding on  
 to frame top (pivot hinge)

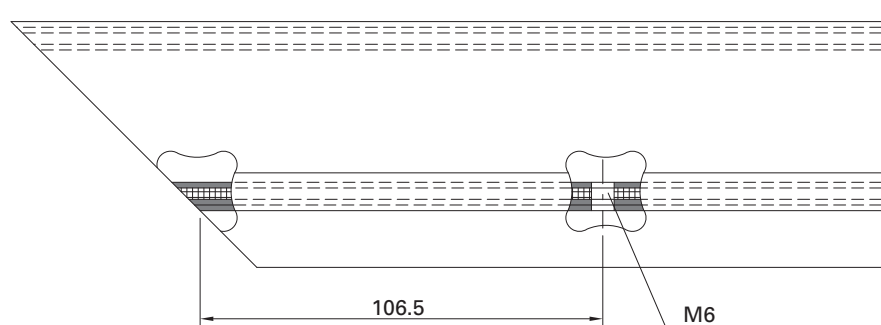
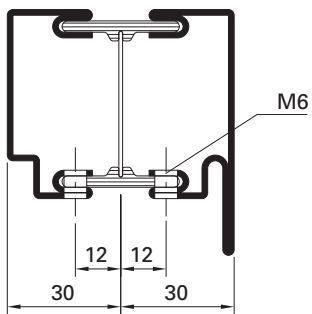
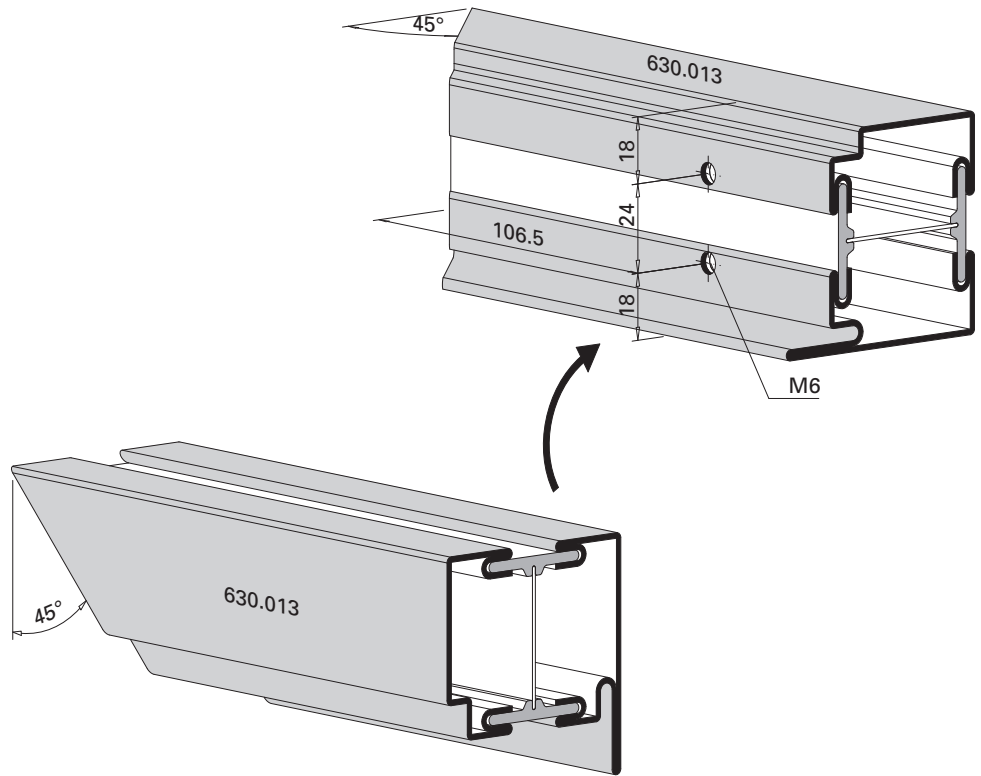
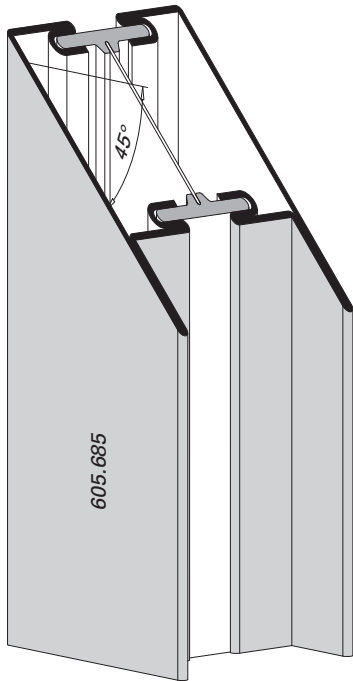


Öffnung zuschweissen  
 Trou à souder  
 Close opening by welding

Zuschnitt Blendrahmenprofil  
 Bandseite oben

Découpe profilé de cadre dormant  
 Côté paumelle en haut

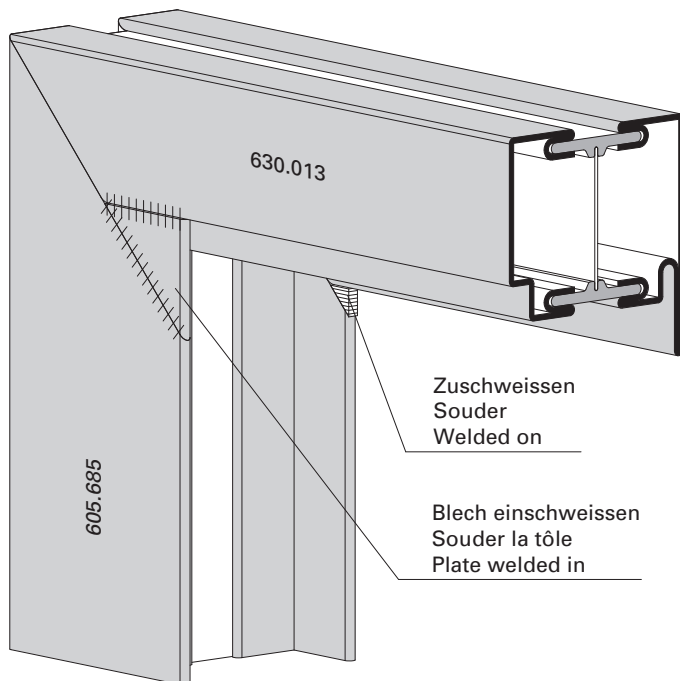
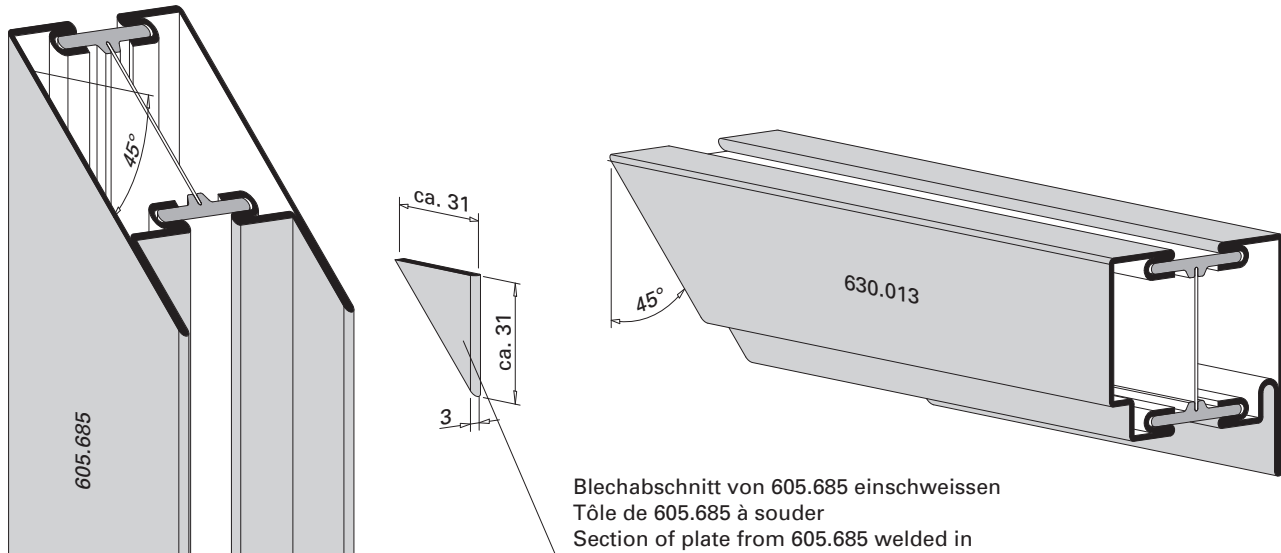
Cutting frame profile  
 Hinge-side top



Zusammenbau Blendrahmenprofile  
Bandseite oben

Assemblage des profilés de  
cadre dormant  
Côté paumelle en haut

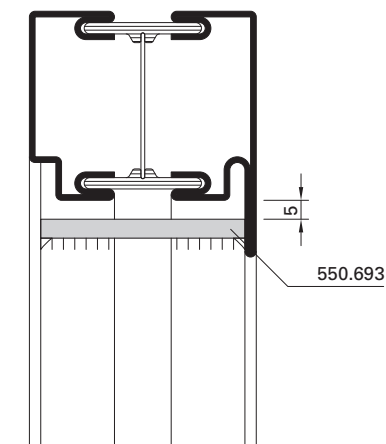
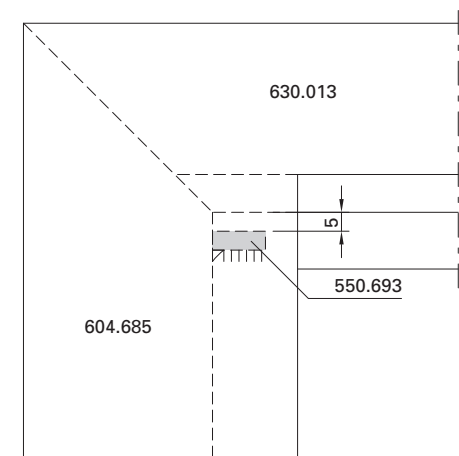
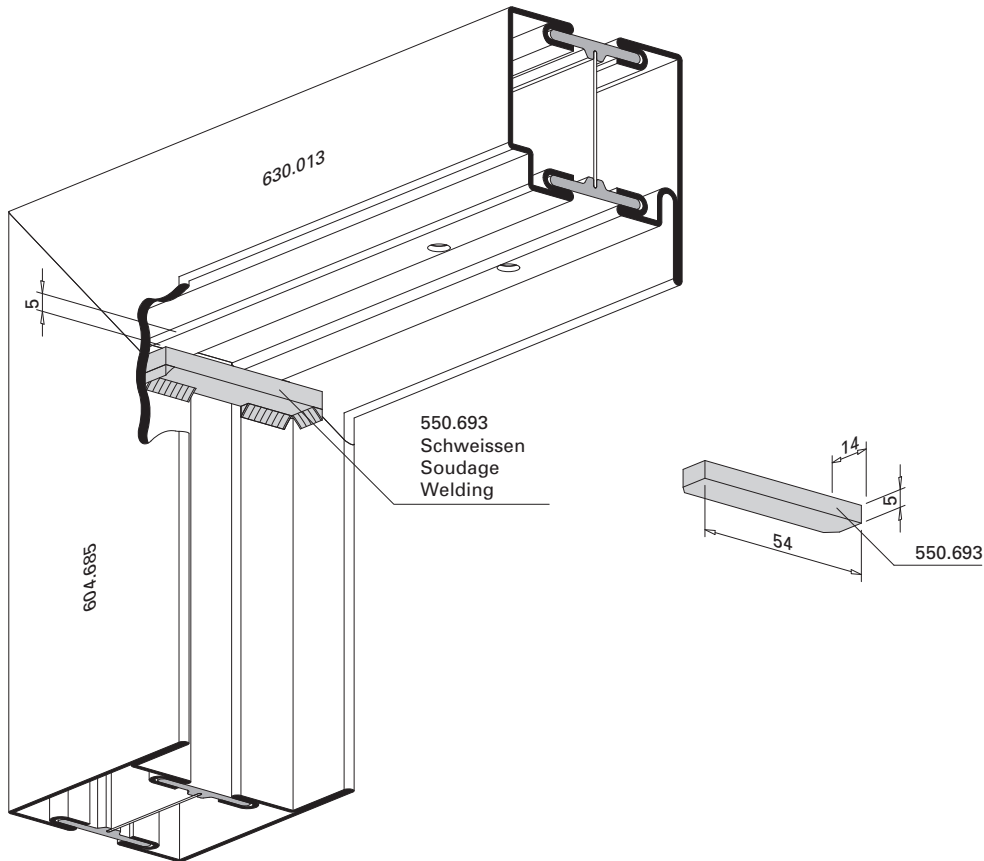
Assembly of frame profiles  
Hinge-side top



**Einbau Widerlager Blendrahmen  
 Bandseite oben**

**Montage aboutement cadre dormant  
 Côté paumelle en haut**

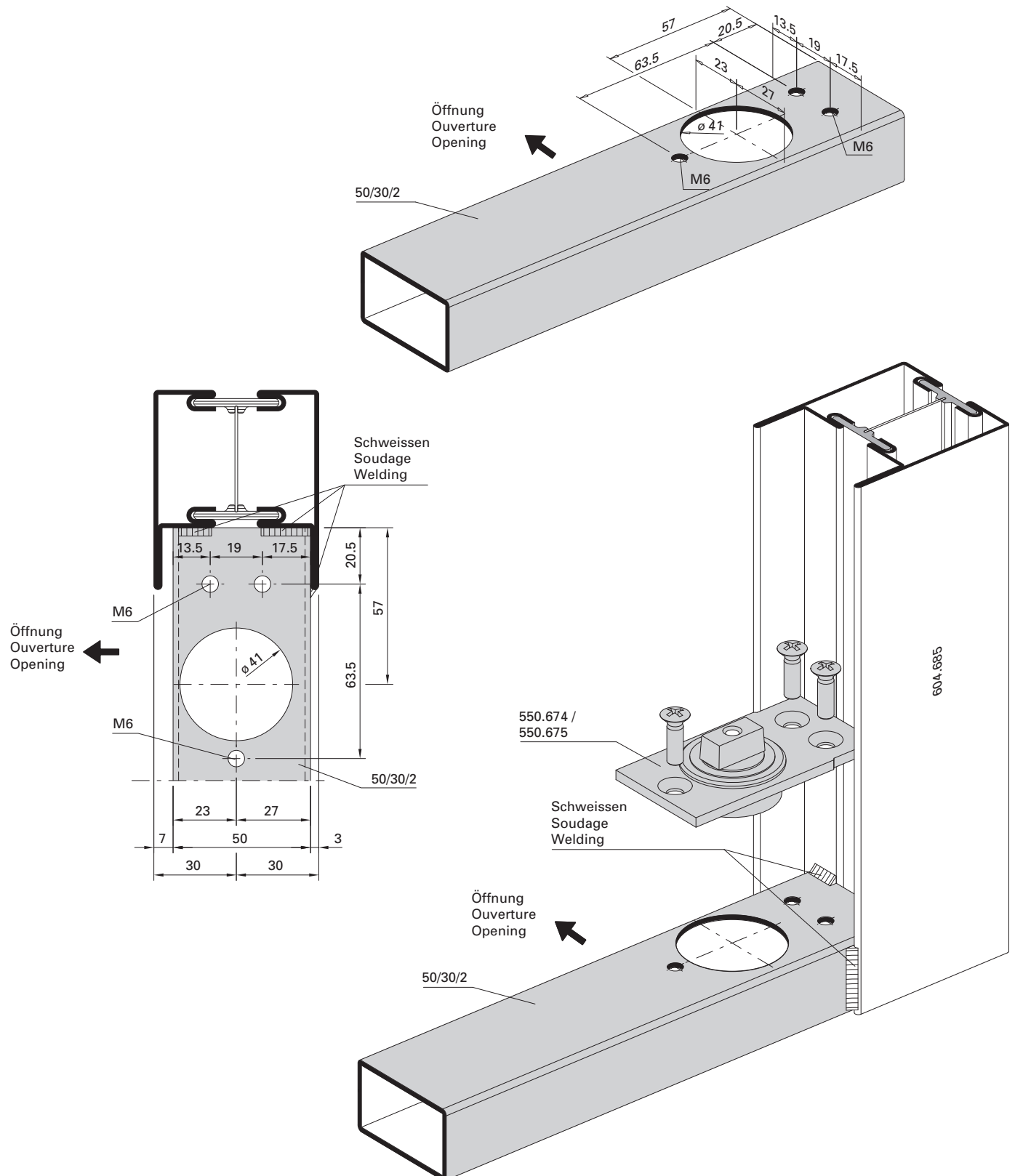
**Installation of abutment in frame  
 Hinge-side top**



Einbau Rahmenprofil  
 Bandseite unten

Montage du profilé de cadre  
 Côté paumelle en bas

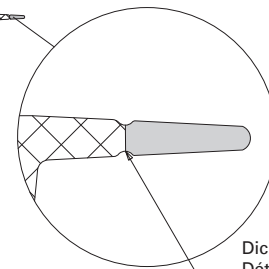
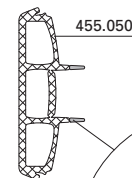
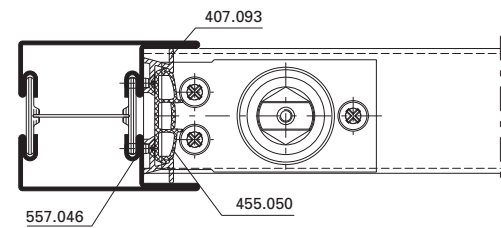
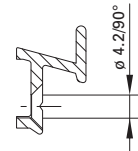
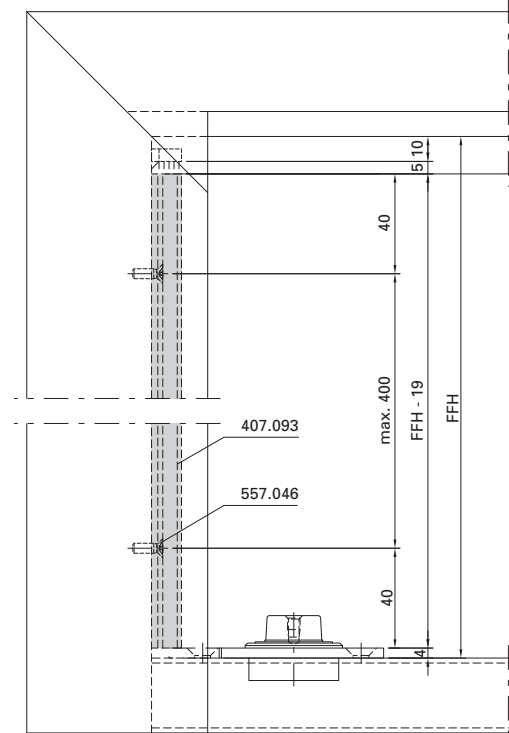
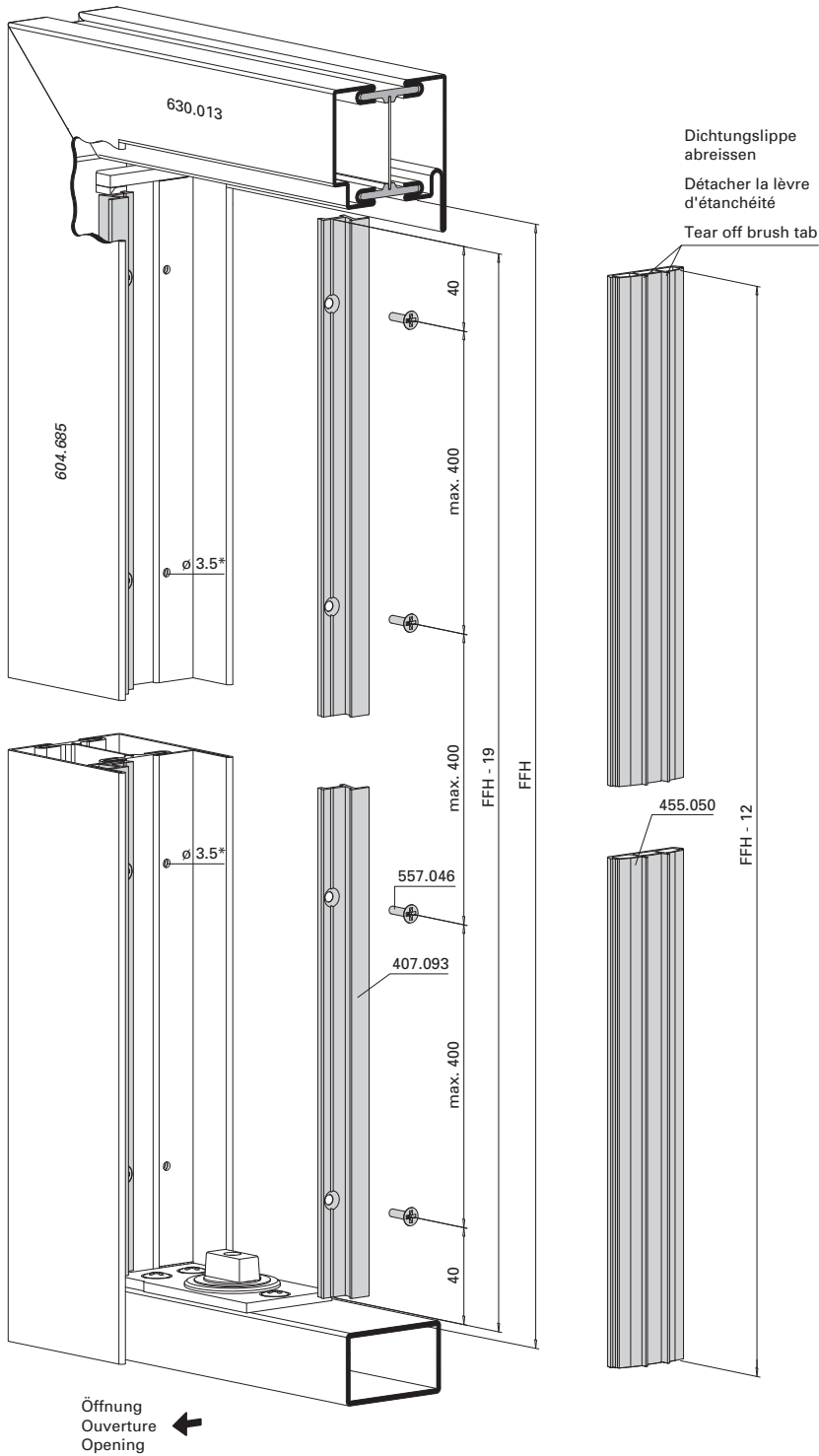
Installation of frame profile  
 Hinge-side bottom



Einbau Zusatzprofil 407.093 und  
 Dichtung 455.050 im Blendrahmen

Montage du profilé supplémentaire  
 407.093 et du joint 455.050 dans le  
 cadre dormant

Installation of additional profile  
 407.093 and brush 455.050 in frame

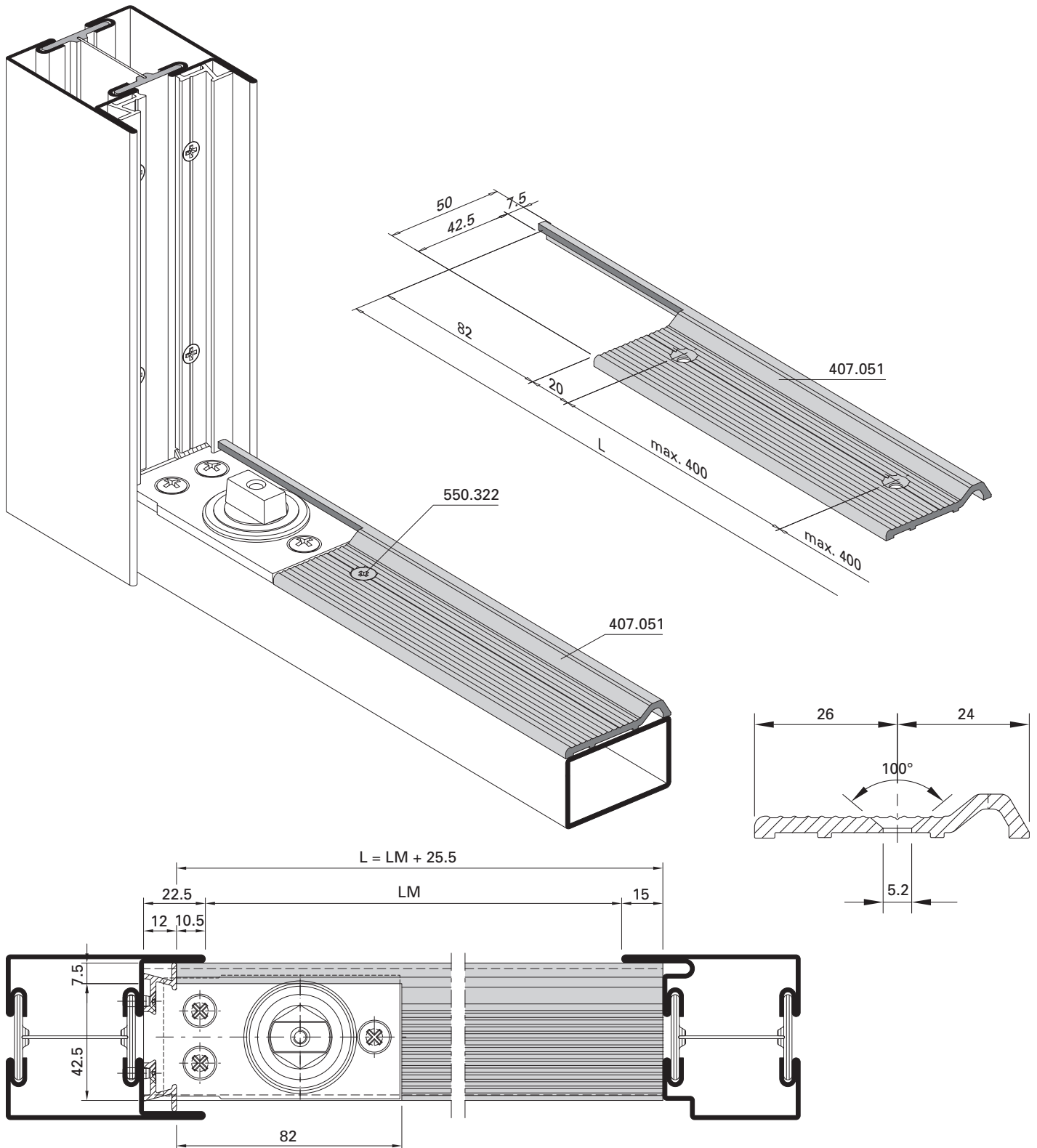


\* Bohrungen zusammen mit Alu-Zusatzprofil 407.093  
 \* Perçages avec profilé supplémentaire en alu 407.093  
 \* Holes together with aluminium additional profile 407.093

Einbau  
 Türschwelleprofil 407.051

Montage  
 profilé de seuil de porte 407.51

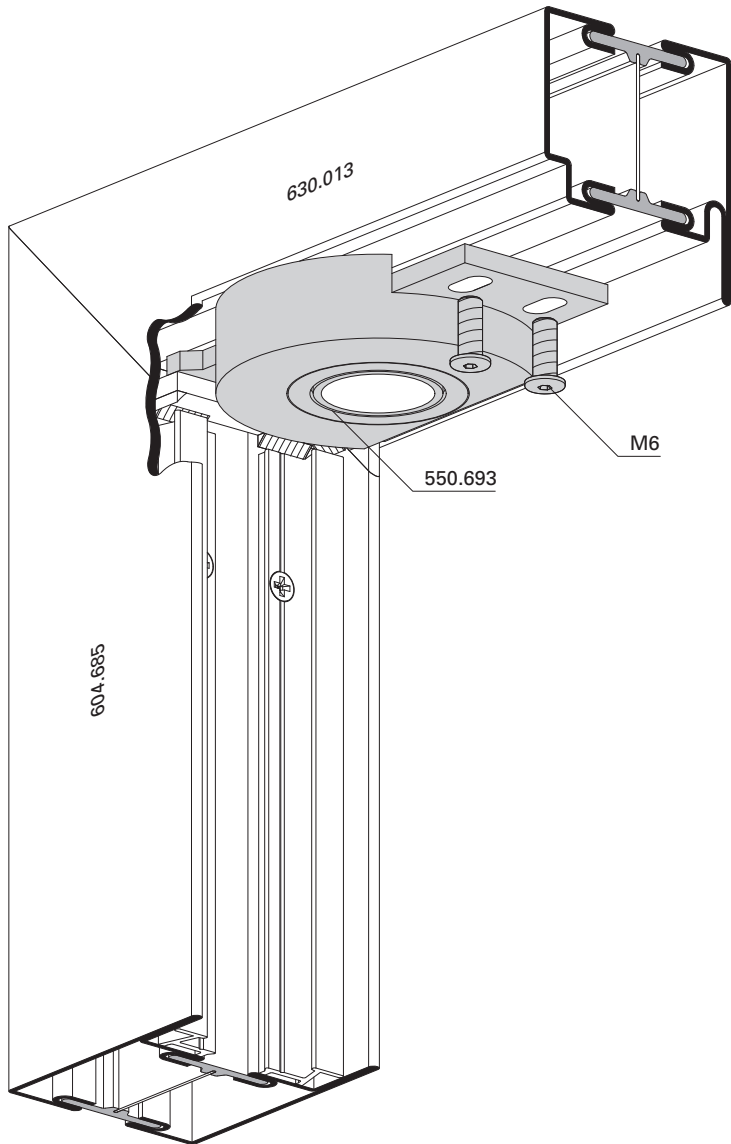
Installation  
 door threshold profile 407.051



Einbau Lagerschale Blendrahmen  
Bandseite oben

Montage du coussinet du cadre  
dormant  
Côté paumelle en haut

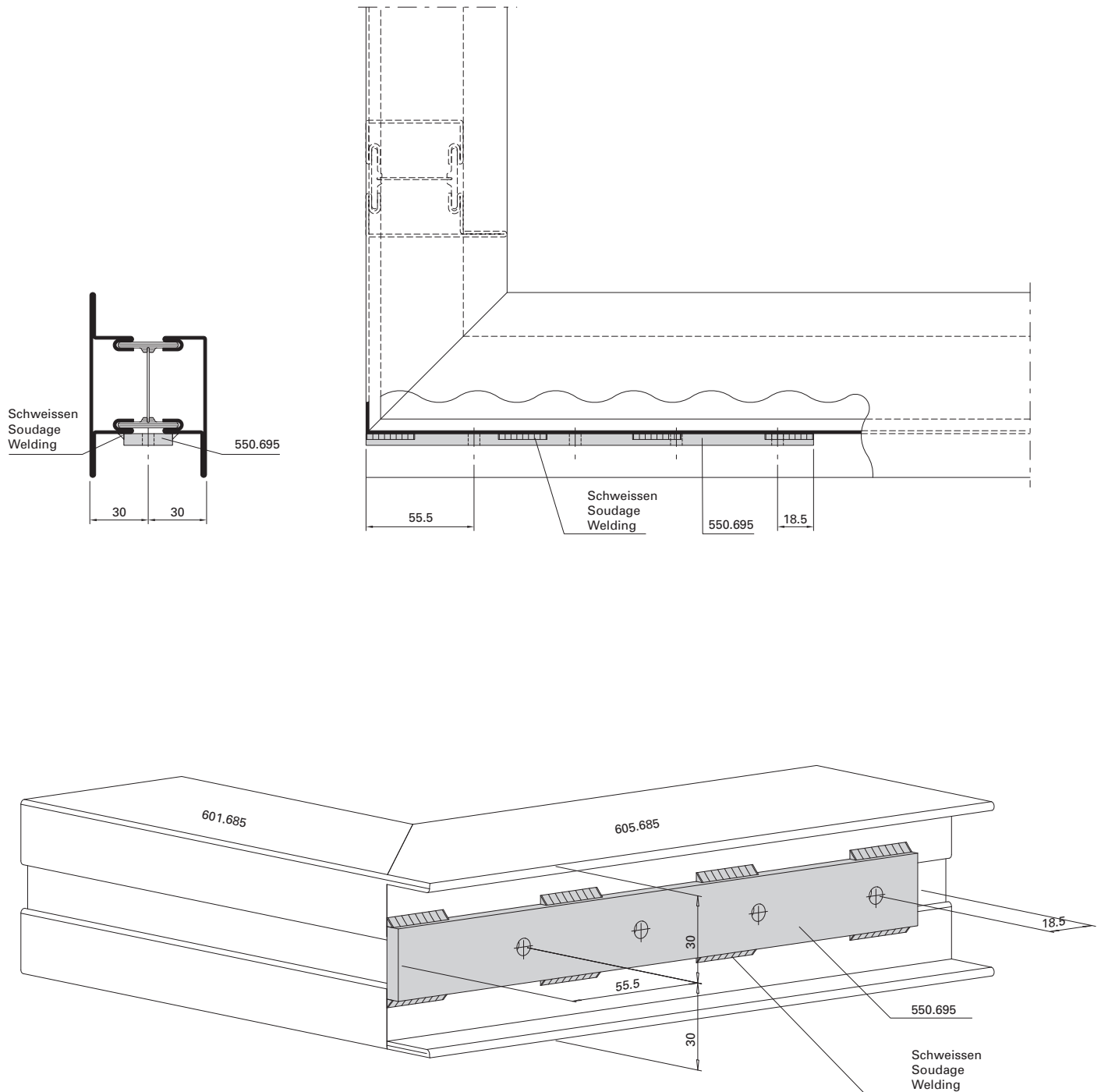
Installation bearing bush frame  
Hinge-side top



Einbau Distanzplatte  
 Türhebel 550.695 Türflügel  
 Bandseite unten

Montage de la plaque d'écartement  
 550.695 vantail de porte  
 Côté paumelle en bas

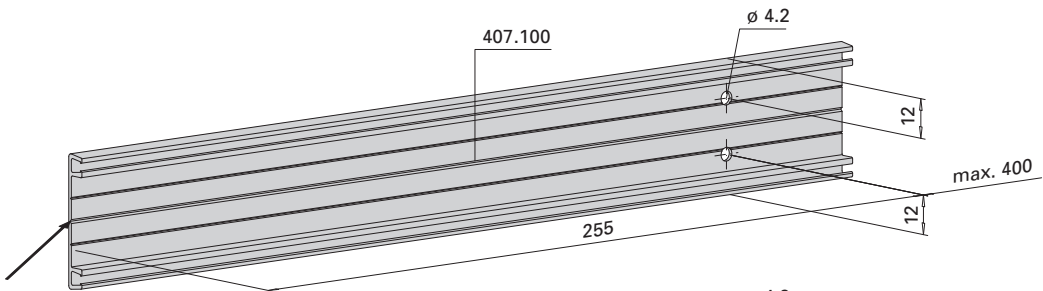
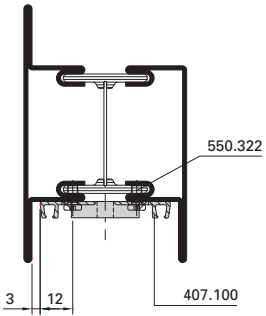
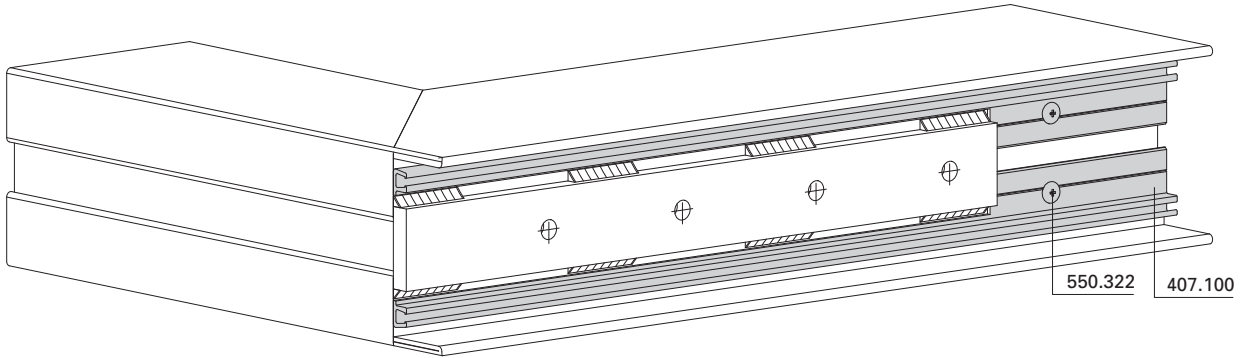
Installation spacer plate  
 door lever 550.695 door hinge  
 Hinge-side bottom



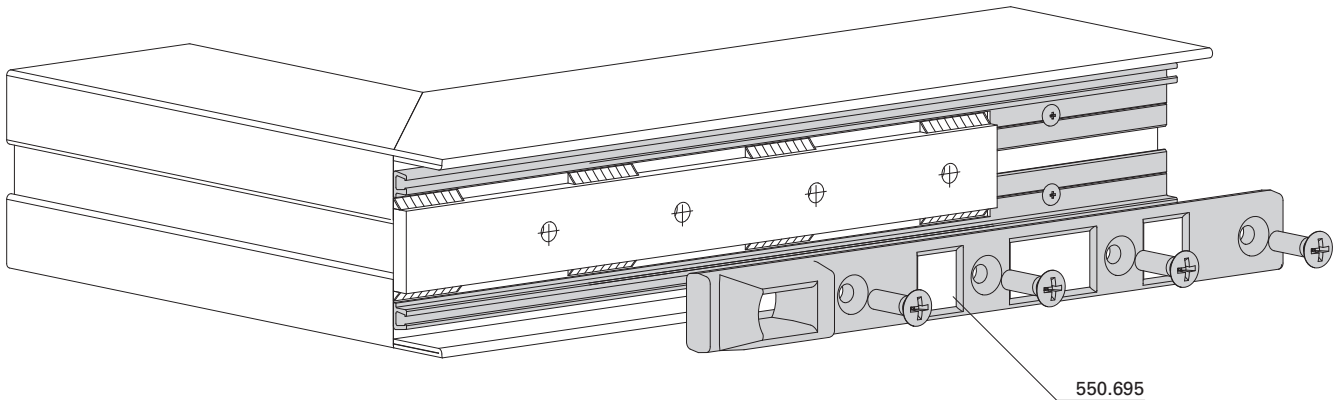
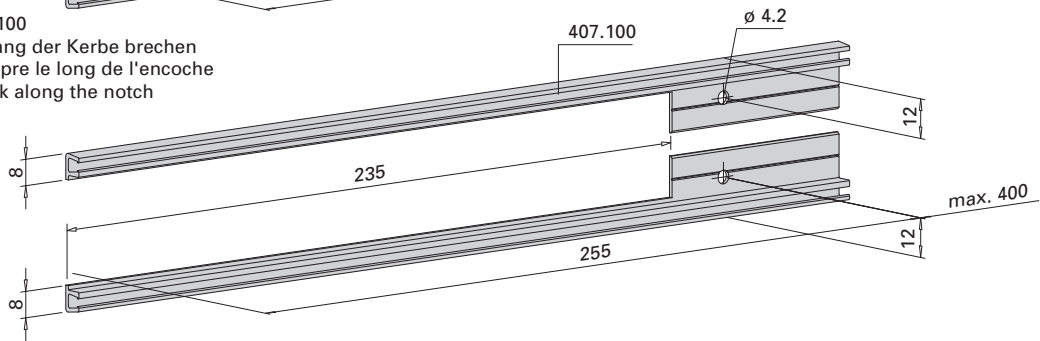
Zuschnitt und Profilbearbeitung  
 Bürstenprofil 407.100

Découpe et usinage profilé de  
 brosse 407.100

Cutting and profile shaping  
 brush profile 407.100



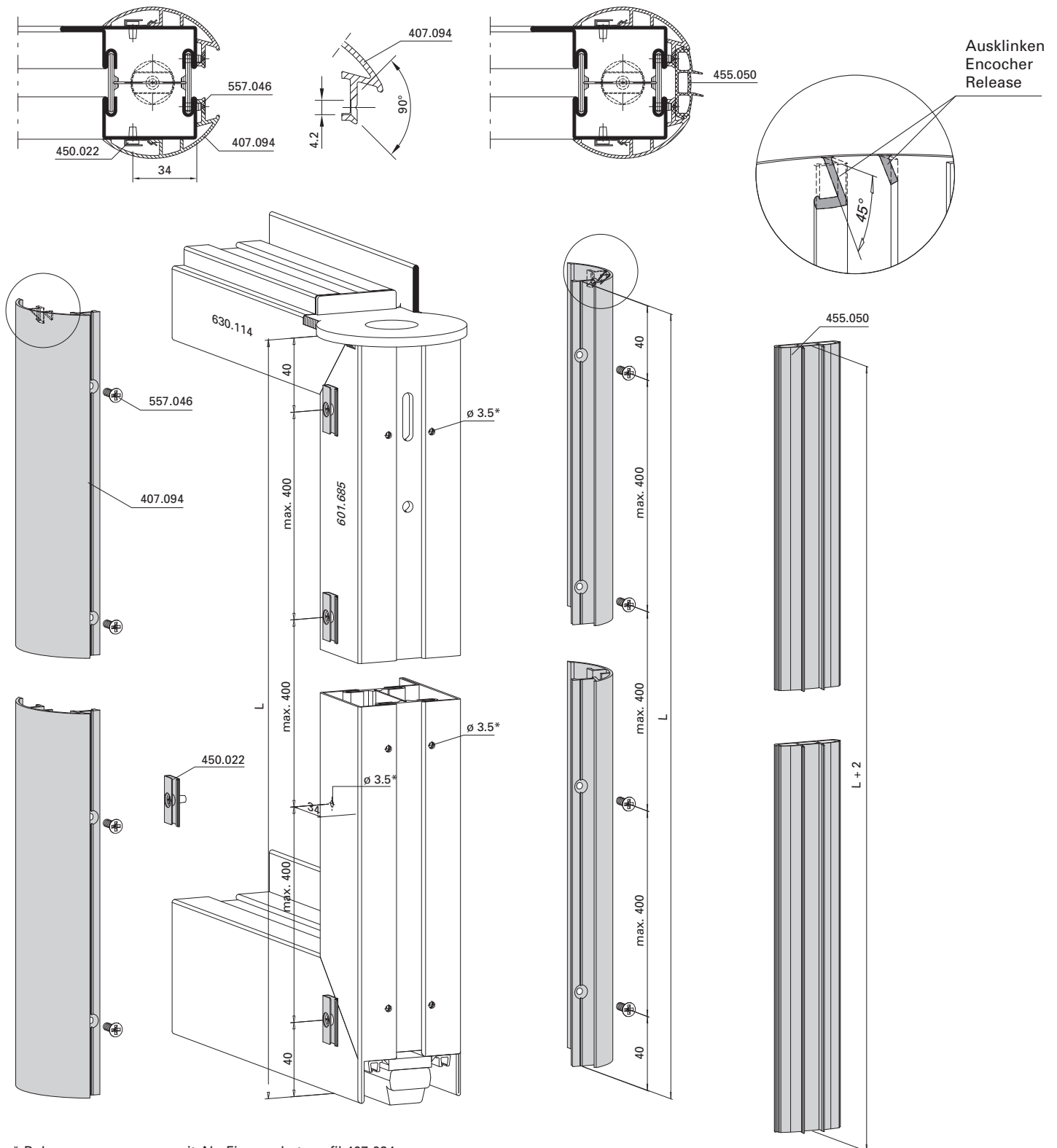
407.100  
 Entlang der Kerbe brechen  
 Rompre le long de l'encoche  
 Break along the notch



Zuschnitt und Profilbearbeitung  
 Fingerschutzprofil 407.094 und  
 Dichtung 455.050

Découpe et usinage du profilé  
 anti-pince-doigt 407.094 et du  
 joint 455.050

Cutting and profile shaping  
 finger protection profile 407.094 and  
 gasket 455.050

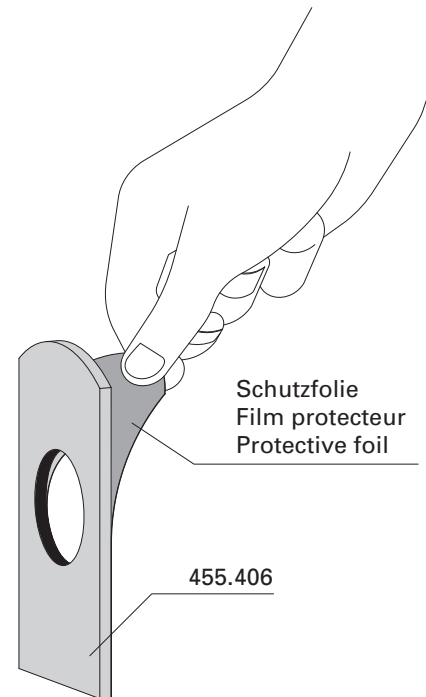
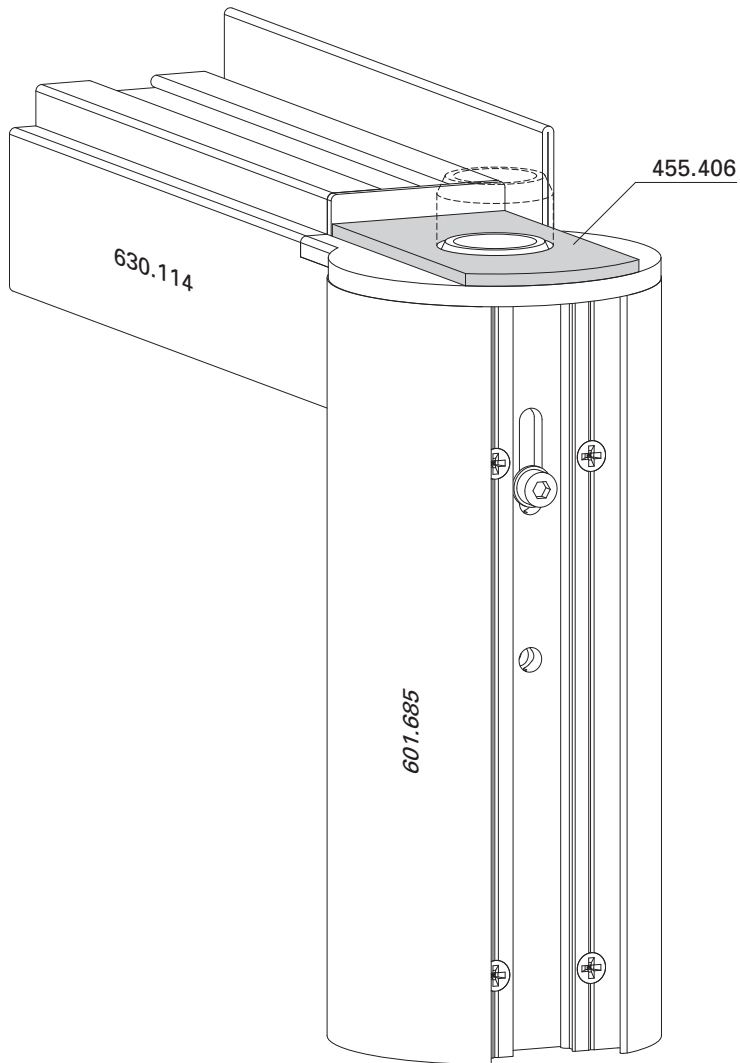


\* Bohrungen zusammen mit Alu-Fingerschutzprofil 407.094  
 \* Perçages avec profilé anti-pince-doigt en alu 407.094  
 \* Holes together with aluminium finger protection profile 407.094

**Einbau Lager-Dichtstück 455.406**

**Montage joint de palier 455.406**

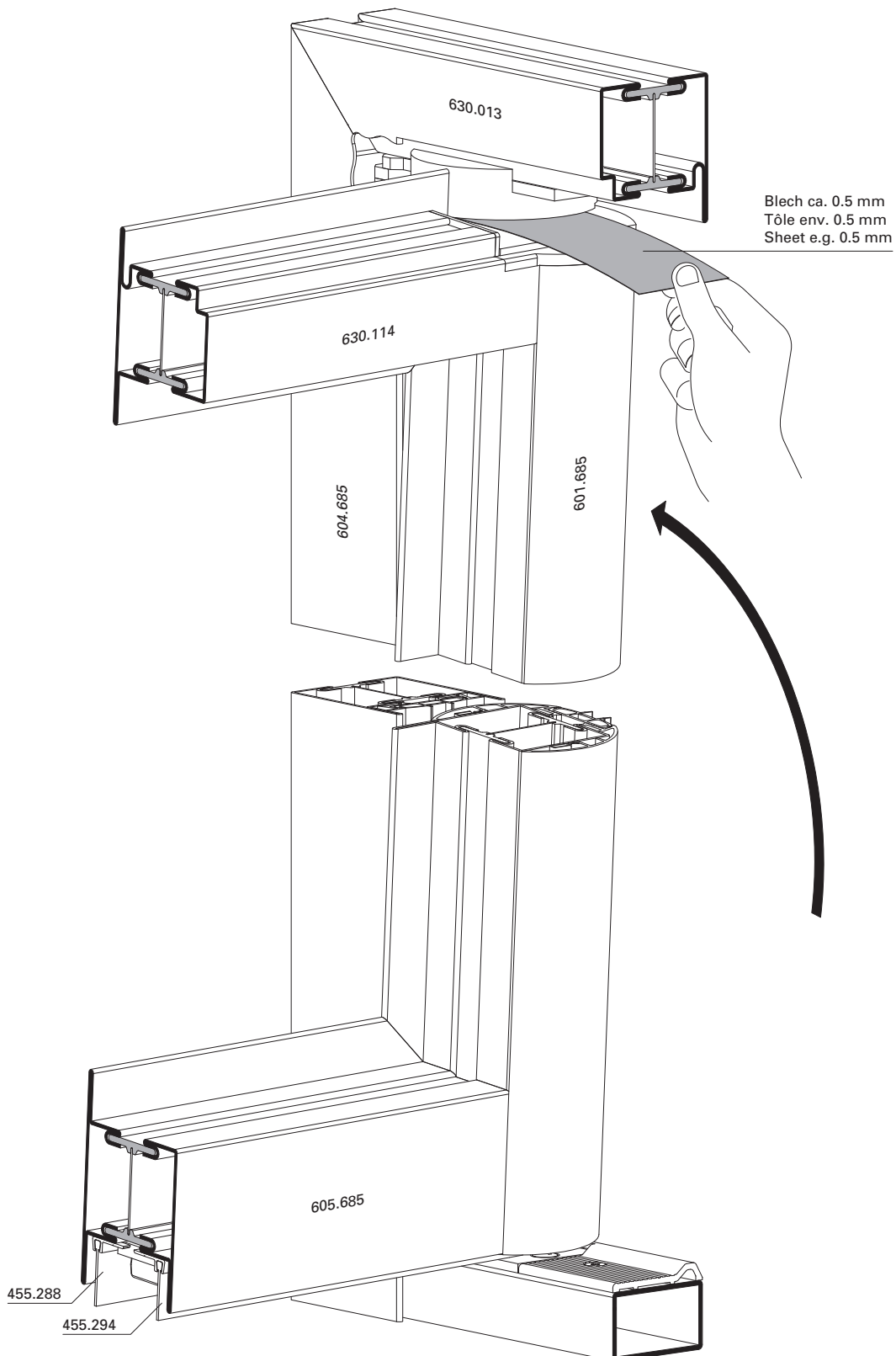
**Installation bearing seal 455.406**



Türflügel einhängen

Accrocher le vantail de porte

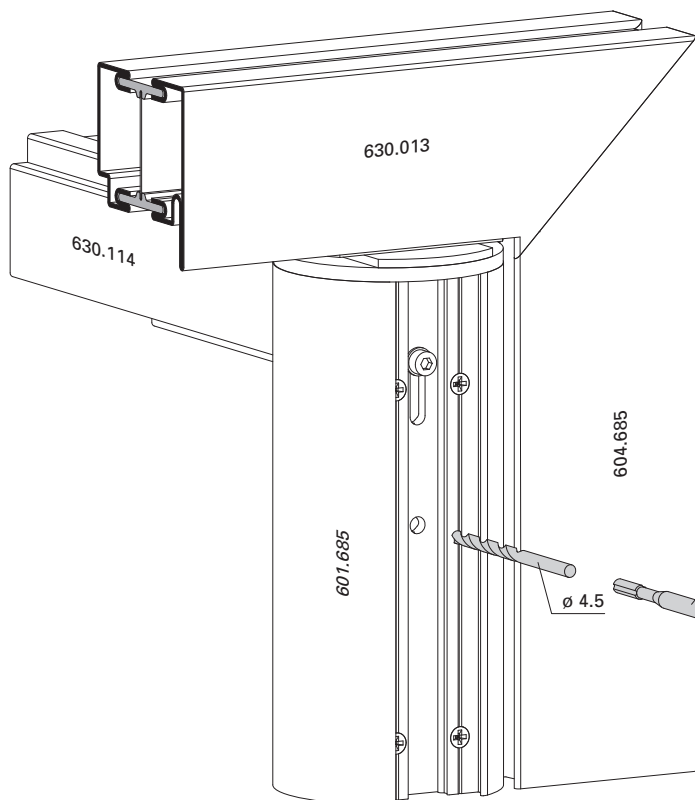
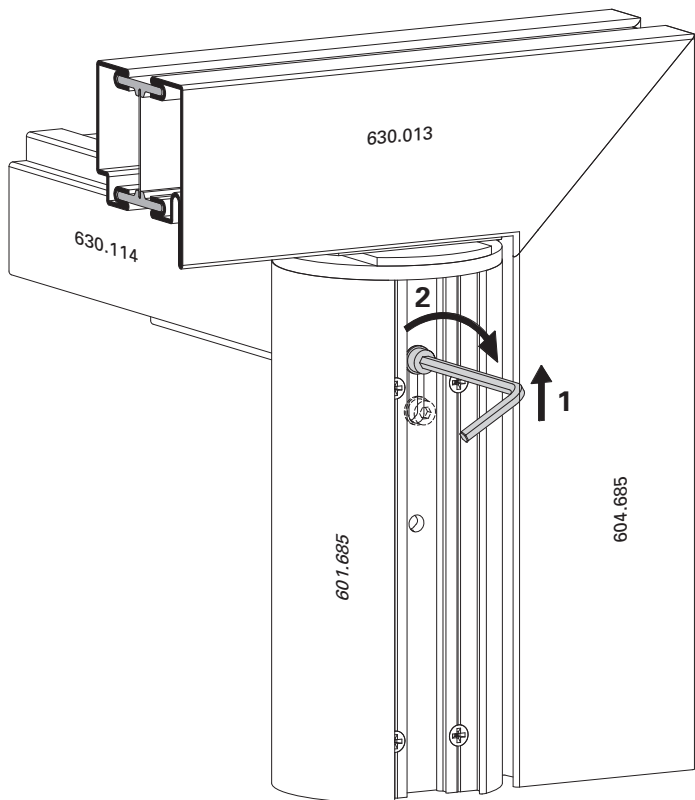
Hanging door leaf



Lagerwelle positionieren und sichern

Positionner et bloquer l'arbre  
de palier

Position and secure bearing shaft



Gewindebohrer M5  
Taraud M5  
Threading tap M5

Sicherungsschraube M5  
Vis de blocage M5  
Retention screw M5

Einbau Dichtung 455.050

Montage joint 455.050

Installation gasket 455.050

